

HUN-Therm
Consulting Kft.



A NYÍLÁSZÁRÓK OTTHONA!

VÁSÁROLJA
MEG MINŐSÉGI
NYÍLÁSZÁRÓIT
MAGYAR
GYÁRTÓTÓL!

TELEPHELYÜNK:

H-3561 Felsőzsolca,
Ipari Park, Turul u. 1.
E-mail: megrendeles@huntherm.hu
Telefon: + (36-46) 503-670
www.huntherm.hu

KERESSE BEMUTATÓTERMEINKET ÉS PARTNEREINKET ORSZÁGSZERTE:

Miskolc, Auchan Miskolc Dél üzletsor, Pesti út 9. – miskolc@huntherm.hu

Szeged, Pulcz u. 33. – szeged@huntherm.hu

Veszprém, Kádártai út 33. – veszprem@huntherm.hu

Vecsés, Mútermo Kft., Bajcsy-Zsilinszky u. 2788/12. – info@mutermo.hu



269. SZÁM 2022. NOVEMBER XXVII. ÉVFOLYAM

HÁZAK

2022 november

www.policepress.hu/hazak XXVIII. évf. 269. szám, 980 Ft

HÁZAK

LAKÁSKULTÚRA • ÉPÍTKEZÉS • ÉLETMÓD



- ◆ KÖNYVESPOLCOK ÉS KOMÓDOK A NAPPALIBAN
- ◆ A FÜRDŐSZOBAI SARKOK KIHASZNÁLÁSA
- ◆ SZŐNYEG A KONYHÁBAN



ÉPÍTKEZIK VAGY FELÚJÍT???

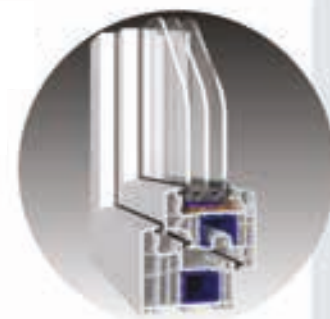
HUN-Therm
Consulting Kft.

SALAMANDER
INDUSTRIE // PRODUKTE

A NYÍLÁSZÁRÓK OTTHONA!



**VÁSÁROLJA MEG
MINŐSÉGI NYÍLÁSZÁRÓIT
MAGYAR GYÁRTÓTÓL!**



Telephelyünk:

H-3561 Felsőzsolca, Ipari Park, Turul u. 1.

E-mail: megrendeles@huntherm.hu • Telefon: + (36-46) 503-670 • www.huntherm.hu

Keresse bemutatótermeinket és partnereinket országszerte:

Miskolc, Auchan Miskolc Dél üzletsor, Pesti út 9. – miskolc@huntherm.hu

Szeged, Pulcz u. 33. – szeged@huntherm.hu

Veszprém, Kádártai út 33. – veszprem@huntherm.hu

Vecsés, Mútermo Kft., Bajcsy-Zsilinszky u. 2788/12. – info@mutermo.hu

6-12



A KÖNYVESPOLCOK ÉS KOMÓDOK
TÖKÉLETES KOMBINÁLÁSA
A NAPPALIBAN

6-12

14-17



A HÁLÓSZOBAI NYUGODT ALVÁS,
HARMÓNIA ÉS BÉKE MEGTEREMTÉSE
A FENG SHUIVAL

14-17

18-22



SZŐNYEG A KONYHÁBAN?
BIZTOS JÓ ÖTLET?

18-22

26-29



FÜRDŐSZOBAI SARKOK
KIHASZNÁLÁSA

26-29

HÁZAK

1996. • ORSZÁGOS TERJESZTÉSŰ ÉS HÍRADÁSÚ MAGAZIN MEGJELENIK HAVONTA ÁRA 790 Ft
KIADJA A POLICE PRESS KFT. A KIADÁSÉRT FELEL: A KFT. ÜGYZETŐJE.

FŐSZERKESZTŐ: DR. HUZIK VERONIKA

MUNKATÁRSÁK: [MÉSZÁROS ISTVÁN] TISLER ANNA, GYÖRKÖS JÓZSEF,
TERBE KATALIN, KISS ERZSÉBET, CSORBÁK ADÉL

REKLÁMSZERKESZTŐK: SÓRFŐZŐ ZOLTÁN 30/353-9102, KISS ZSUZSANNA 30/353-9032

SZERKESZTŐSÉG: 7621 PÉCS, KIRÁLY U. 36. SZERKESZTŐSÉGI TITKÁR: NOVÁK JUDIT

LEVÉLCÍM: 7601 PÉCS, PF.: 21. TEL.: (72) 515-614

NYOMDAI ELŐKÉSZÍTÉS: TOP ART STÚDIÓ

NYOMDAI MUNKÁLATOK: ÉRDI RÓZSA NYOMDA

FELELŐS VEZETŐ: JUHÁSZ LÁSZÓ

HU ISSN 1416-5007

TERJESZTI: HÍRKER ZRT. LAPKER ZRT. A SZERKESZTŐSÉG A KÉZIRATOKAT ÉS FOTÓKAT NEM ŐRZI MEG.
TERJESZTÉS ELLENŐRZÉS: EUROKRIS BT. TEL.: 1/367-1809



IMEDIA



A MAGYAR
REKLÁMSZÖVETSÉG TAGJA



**Travertin Silver roppantott burkolat és
Travertin Classic homlokzatburkolat**



Természetes Kőburkolat Centrum
Kőburkolatok értékesítése és kivitelezése

Balkán-Stein Kft. Budaörs, Károly király út 80.
Nyitva: Hétfő-Péntek 8-17-ig Szombat: 9-16-ig

facebook.com/balkanstein • instagram.com/balkansteinburkolatok

www.balkanstein.hu



NAPPALI

A KÖNYVESPOLCOK ÉS KOMÓDOK TÖKÉLETES KOMBINÁLÁSA A NAPPALIBAN





Hogyha unalmasnak tartod az egységes szekrényeket, válassz eredeti bútorokat, amik kiegészítik egymást, funkcionálisak és egyben kellemes hangulatot árasztanak! A Bonami.hu szakértői segítenek kiválasztani stílusodnak megfelelő könyvszekrényeket és polcokat, amiket könnyedén kombinálhatsz egymással ahhoz, hogy egyharmonikus közeget hozz létre.





NAPPALI





VÁLASSZ EGY STÍLUST!

A bútorok kiválasztása előtt fontos meghatározni, milyen stílusban képzeld el az adott szobát. Ez biztosítja az eredeti, de nem kaotikus végső benyomást. Előfordulhat, hogy a stílusok keverednek egymással és ez teljesen rendben van. Egy egyszerű skandináv könyvszekrényhez remekül passzol egy bohém fiókos szekrény vagy egy ipusztériális polc is. Ennek ellenére érdemes követned azt a képet, amit előre megálmodtál.

KONTRASZT AZ ANYAGOK KÖZÖTT

Kerüld az azonos kinézetű vagy szerkezetű tárolókat! A tér túl nehéznek és egységesnek tűnhet általa.

Ehelyett összpontosíts inkább az érdekes textúrákra és ne félj kombinálni őket! Ha például bohém stílusban szeretnéd berendezni a szobát, egy sima felületű fából készült komód és egy rattan vagy juta ajtóval rendelkező szekrény remekül kiegészítik egymást.

VÁLTOZATOS SZÍNEK

Ha ennek ellenére mégis ugyanabból az anyagból választod ki a bútorokat, jó ötlet, ha különböző színárnyalatokkal teszed őket egyedivé. Ennek természetesen nem kell azt

jelentenie, hogy minden egyes darabnak más színűnek kell lennie.

Egy színesebb komód vagy szekrény életet lehet a szobába. Ha dominánsabb belső térre vágysz, szerezz be egy gazdag és egyedi színben pompázó szekrényt!

ZÁRT ÉS NYITOTT TEREK VÁLTAKOZÁSA

A kiegyensúlyozott térhasználat harmonikus légkört teremt. A nyitott könyvszekrények, polcok vagy üvegszekrények levegőssé teszik a szobát.

De ne feledd, hogy a bennük lévő tárgyaknak harmonizálniuk kell a szoba többi részével! Ha olyan tárgyakkal is rendelkezel, amiket nem szeretnél kitenni, érdemes beszerezned egy zárt ajtójú fiókos szekrényt.

VINTAGE ÉS MODERN DARABOK KOMBINÁLÁSA

Szerencsére a mai belső trendek nincsenek szigorú szabályokhoz kötve, így minden eredeti és „normálistól” való eltérés jó ötlet lehet. Ne habozz felújítani dédnagymamád régi ágyát és illeszd be nyugodtan akár a legmodernebb darabok közé is!

Egészen biztosan megtalálod a módját, hogyan jöjjenek ki jól egymással.

AZ ÖVÖN ALULI TISZTASÁG ÉRZÉSE!

BIDÉT
ÁTALAKÍTÁS NÉLKÜL!

TOILETTE NETT®
Megoldás minden esetre!

INTEREX KFT.
www.interex.hu
interex@interex.hu

KERESSE

A FÜRDŐSZOBA SZAKÜZLETEK BEN!



SZÍNES KOMÓDOK

Ezek a legnépszerűbb tárolóbútor színek. Ebben az évben a bútortpiacon a vidám színek és a praktikus tárolóhelyek, például a fiókos szekrények és a komódok dominálnak.

MELYEK A SLÁGERSZÍNEK?

Idén a belső terek kialakításánál a természetes anyagok és a földes árnyalatok dominálnak. Ha új fiókos szekrényt szeretnénk vásárolni, válasszunk zöld, sárga, barna, szürke, kék vagy tölgyfa és fenyőfa dekorral készült komódot!



MIRE FIGYELJÜNK A SZÍNVÁLASZTÁSKOR?

Ez főként az ízlésünktől és a szoba általános stílusától függ. Egy jellegzetes szín vagy minta a belső tér domináns elemévé válhat, de más színekkel és mintákkal együtt felesleges káoszt okozhat. Ezért vegyük figyelembe a térben lévő egyéb bútorok, padlók és falak színeit is.

VILÁGOS VAGY SÖTÉT SZÍNŰ KOMÓD?

Egy sötét színű komód melegséget és meghitt megjelenést kölcsönöz a szobának.



Ezért alkalmasabb a dolgozószobába vagy a hálószobába, ahol hangulatos benyomást keltetünk vele.

A sötét színek jól passzolnak a világos falakhoz és padlóhoz. A nagyon sötét és fekete bútorok az eleganciát, a kényelmet és a luxust szimbolizálják.

Egy világos színű komód felfrissíti a belső tereket. Alkalmas a nappaliba, de a gyerekszobába is.

Világos színének köszönhetően a kisebb szobák se tűnnek túlszűfoltak. Jól kiegészítik a modern, például zöld, kék vagy sárgabarack színekben pompázó belső tereket.

MILYEN TRENDEK NÉPSZERŰEK MOST?

Az egyik meghatározó trend, hogy mind-egyik bútordarab más és más. Azért ügyeljünk arra, hogy a sok eltérő stílusú bútor ne tűnjön kaotikusnak. Elsőként válasszunk egy meghatározó színelapot, majd hozzá hasonló alapanyagokból és hasonló mintákkal készült bútorokat, kiegészítőket és dekorációkat! Ha merészebbek vagyunk, egy-egy különleges darabot is beszerezhetünk, melyek kiemelkednek a többi bútor közül. A választásnál mindig vegyük figyelembe a szoba hangulatát és a helyiség domináló bútorait is!

TUTTI WINDOW

EGYEDI, PRÉMIUM NYÍLÁSZÁRÓK



2021 decemberében Hangyasi Zoltán, Mikó Imre és Mikó Árpád asztalosmesterekkel indult a Tutti Window prémium nyílászárók gyártása lágy és kemény fából, illetve alumíniumból is, kizárólag 3 rétegű üvegezéssel.

Két műhelyünkben folyik a gyártás, amelyek összterülete 425 négyzetméter, így megfelelő körülmények állnak rendelkezésre a nyílászárók elkészítéséhez.

A brand ugyan friss, de kollégáink 25 év tapasztalattal rendelkeznek az ablakkészítés területén. Minden termékünk 100 százalékban kézzel készül, egyedi megrendelés alapján, szükség esetén a megrendelt

termék akár 6 hét alatt elkészül. Nyílászáróink kizárólag 3 rétegű üvegezéssel készülnek, a borovi fenyőre 10 év, a tölgyfára 25 év garanciát vállalunk.

A felhasznált anyagokat tekintve az alábbiak szerint dolgozunk:

• alapvetően Mako és Roto vasalatot használunk, ez vált be minőségben és használhatóságában is;

• beépített záraink 90 százalékban Elzett gyártmányok, amelyek ma a legjobbak egyike a piacon, ráadásul magyar termék;

• nyílászáróink üvegezése 3 rétegű, argon gázzal töltve, akár homokfúvásos változatban is.

Rendeljen életre szóló élményt! Online is rendelhető! Télikert tervezése 3 D-vel valamint kivitelezése.

www.tuttiwindow.com • info@tuttiwindow.com • 70/402-8004



www.tuttiwindow.com • info@tuttiwindow.com • 70/402-8004



A hálósobai nyugodt
alvás, harmónia
és béke megteremtése

A FENG SHUIVAL

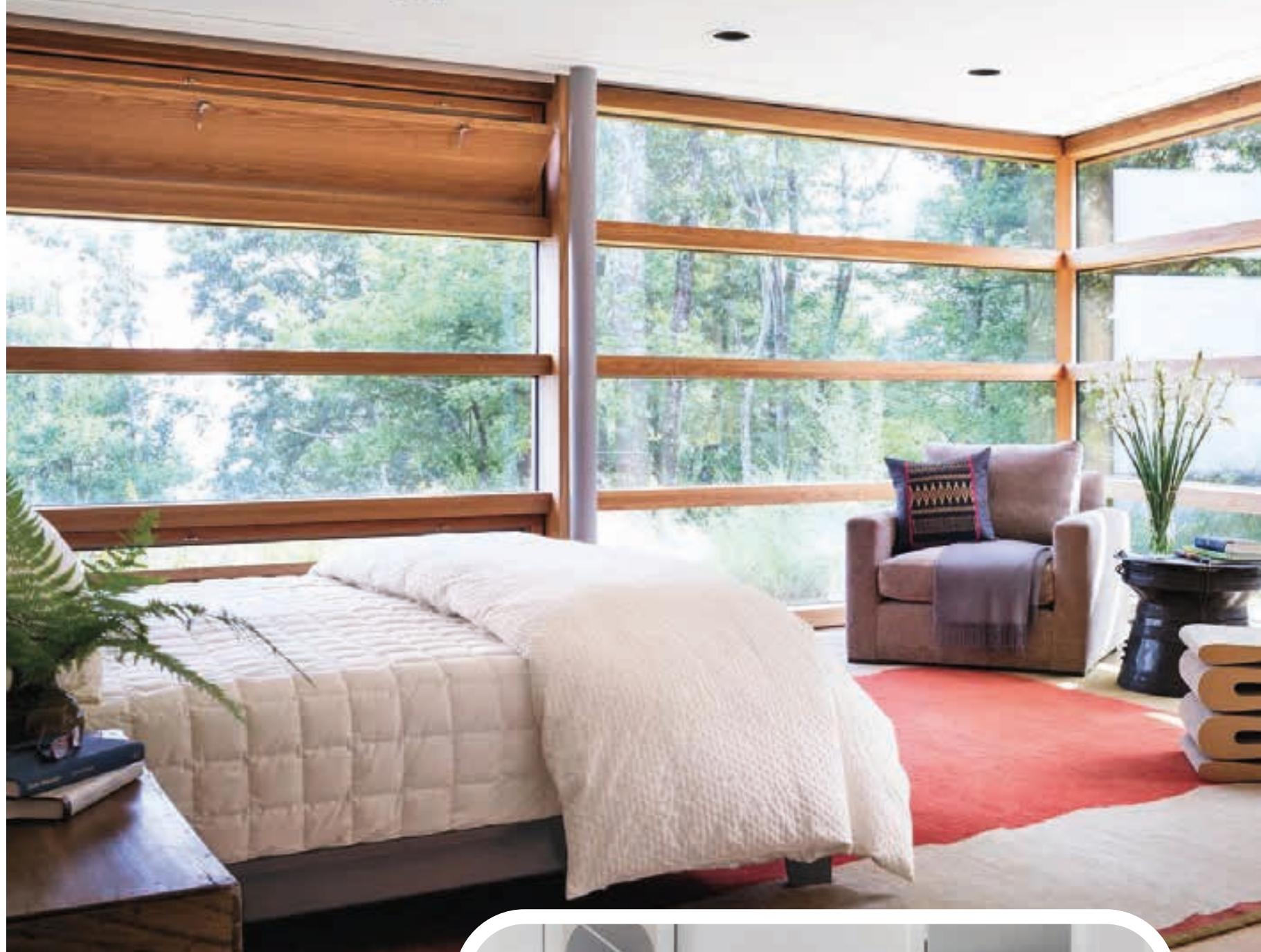




A Feng Shui szerint berendezett hálószoba pihenésre és kikapcsolódásra csábít. A zavaró tényezők eltűnnek, biztonságban érezzük magunkat éjszaka, és jobban alszunk.



HÁLÓSZOBA

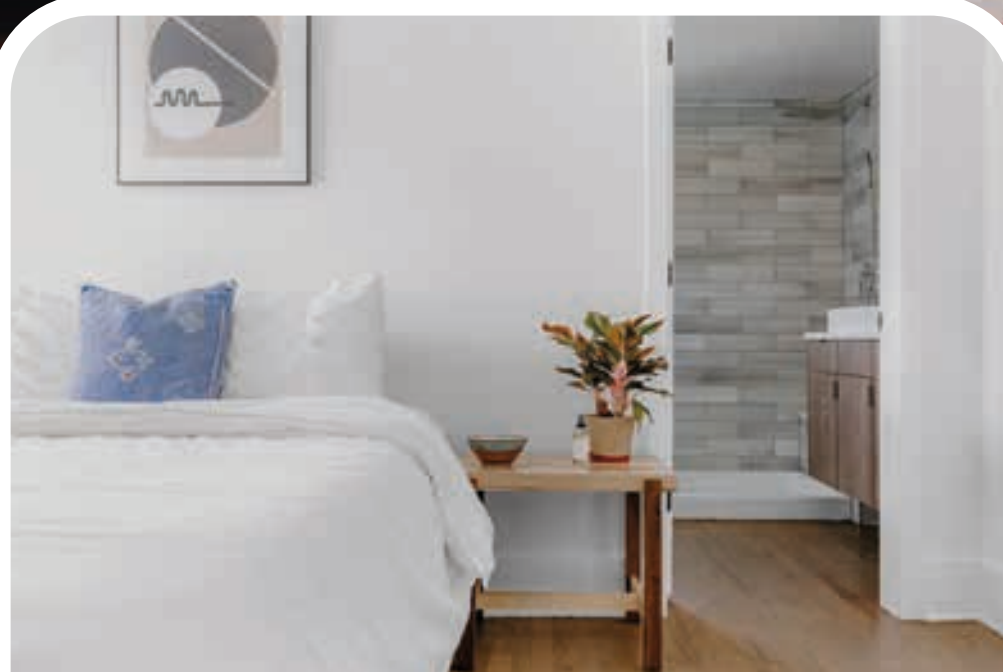


A Feng Shui, az ősi kínai életfilozófia, amely a tér elrendezését is magába foglalja, egyre népszerűbb hazánkban. Fő célja békét, jólétet, boldogságot és egyensúlyt hozni a belső térbe. Ennek eléréséhez nem kell plusz pénzt költeni, elég néhány változtatás.

A lényeg, hogy távolítsuk el azt, ami megakadályozza a negatív energia keringését, ezért a legfontosabb, hogy tegyük el a felesleges dolgokat!

A munkához kapcsolódó bútorokat (például az íróasztalt vagy a könyvespolcokat) jobb elhelyezni más helyiségekben, vagy legalábbis ne kerüljenek az ágyból a látómezőbe. Lehetőleg a bútorok lekerített sarkúak legyenek.

Az ágy ne legyen egy síkban (lábak ne az ajtó felé nézzenek) a bejárati ajtóval, és mindkét oldalon legyen





éjjeliszekrény. A bejárati ajtó ne legyen közvetlenül az ágy mellett. Az ágnak szilárd fejtámlája legyen, és a falnak támaszkodjon. Ha nincs lehetősége erre, akkor válasszunk magas fejtámlával lehetőségünk modell. Az ágy felett és körülötte ne legyenek beépített szekrények.

Kerüljük az ágy ablak alá helyezését. Az ágy alatt ne legyen semmi, hogy szabadon áramoljon az energia. Az ágyhoz szabad hozzáférést kell biztosítani mindkét oldalról. Az ágy elhelyezkedésének a nyugat, észak-nyugat, délnyugat vagy észak-kelet irányok javasoltak.

Az ágy anyaga lehetőleg természetes legyen és lehetőleg az ágynemű, matrac és a huzat is természetes anyagokból készüljön.

Ha van tükör a hálószobánkban, úgy helyezzük el, hogy ne lássuk magunkat a tükörben az ágyból. A színek kiválasztásakor a tompa színeknek részesítsük előnybe, hogy pihentető és érzéki hangulatot teremthessünk ebben a szobában. Kerüljük az élénk színeket!

Lehetőleg ne legyen elektromos berendezés a hálószobában..

A képeket és más művészeti alkotásokat gondosan válasszuk ki! A legjobbak azok a motívumú képek, amelyek gyönyörű érzelmeket ábrázolnak, mint például a szerelem, vagy a boldog kapcsolatok, a test gyógyulása, az intimitás..

Túl sok tárgyat ne tartsunk a polcokon! Ha a szekrényünket és polcunkat rendben, rendezetten és tisztán tartjuk, akkor kényelmesen és nyugodtan érezhetjük magunkat.

Jó, ha az ablakokon van sötétítési lehetőség, mert csak kellő sötétségben lehet igazán jól aludni. Ne hagyjuk figyelmen kívül a levegő minőségét a hálószobában! Lehetőleg gyakran szellőztessünk, vagy használjunk légtisztítót! Az illóolajok segítenek a helyiség levegőjének tisztításában is, de csak akkor, ha a megfelelő illóolajokat választjuk, amelyek valóban segítik a gyógyulást, alvást.

A megfelelő növények energiát szolgáltatnak, jó hatásúak a levegő oxigéntartalmára.

A jó és megfelelő világítás nagyon fontos, hiszen a fény az energia legjobb forrása és legerősebb megnyilvánulása. Használjunk tompított lámpákat a hálószobában! A gyertyák a legjobbak, mert nemcsak energiát tisztítanak, hanem melegséget, meleget és gyógyító légkört teremtenek. Gyertyák vásárlásakor ügyeljünk arra, hogy méregmentesek legyenek, illetve figyeljünk a színválasztásra is. Soha ne hagyjuk felügyelet nélkül a gyertyákat!

A hálószobában lehetőleg zárjunk minden ablakot és ajtót ez a szekrényekre is igaz. Az energia jobban át tud áramlani a helyiségben, és erősíti az egészségét, valamint az egészséges kapcsolatot a partnerével.

Mindenkinek megvan a saját elképzelése a tökéletes szobáról, de mindenkinek az a célja, hogy a szoba ideális hely legyen az élvezetekhez és az alváshoz.

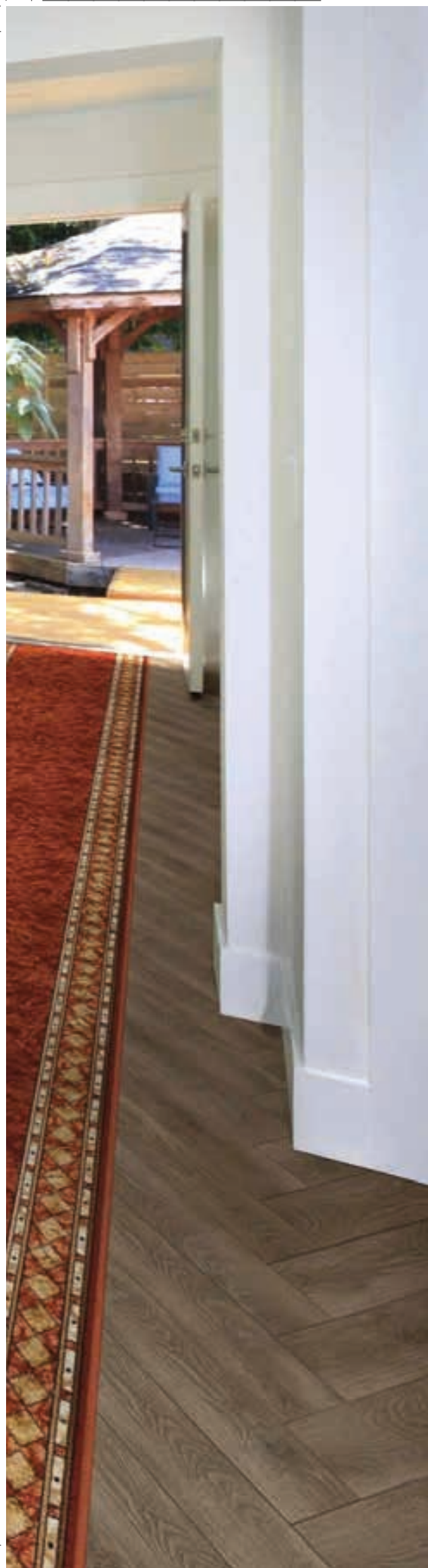
Pihentető alvást!



KONYHA

SZŐNYEG A KONYHÁBAN? Biztos jó ötlet?

18 HÁZAK • 2022 november



Az ágyból kikelve az első „hivatalos” feladat: kávét főzni, a gyerekeknek és magunknak reggelit készíteni, tízórait csomagolni. A konyhában elhelyezett szőnyeg segítségével nem kell a hideg csempén vagy fapadlón járnunk, hanem puhán, melegen és kényelmesen érezhetjük a lábaink alatti területet.





Sokan szeretünk meztláb járni a konyhánkban. Ezért is jó, ha van szőnyeg, illetve egy szőnyeg elhelyezése meghitté és esztétikussá varázsolja eme területet.

Talán az egyik legfontosabb, hogy a megfelelő helyre tegyük a szőnyeget pl.: mosogató, munkapult, főzőterület elé, vagy asztal alá.

Nem kell aggódnunk a higiénia miatt.

Rengeteg előnye van annak, ha a padlóburkolatra textil kerül.

Az egész család, barátok a konyhába szeretnek összegyűlni, főleg a gyerekek szeretnek „segíteni” a sütés-főzésben. Időnként, ott is játszanak, a szőnyegen nem fáznak fel, valamint ha leesik egy üvegből készült használati eszköz, kisebb az esélye annak, hogy eltörik.



Amennyiben van egy törött padlólapunk, akkor a szőnyeggel azt is el tudjuk fedni. Ha a konyha össze van kötve az étkezővel és a nappalival „egybenyitja” a két helyiséget.

Egy szőnyeg vizuális hatása a konyhára nézve sem elhanyagolható, ráadásul bármikor egyszerűen lecserélhető. A szőnyeg stílusa, mérete, alakja függ a konyha méretétől, színétől, valamint a mi ízlésünktől. Egy fehér színű konyhát színes szőnyeggel kiemelhetünk. Sötétebb konyhabútor esetén egy világos textil feldobja. A méret kiválasztása függ a konyha elrendezésétől és a tervezett munkavégzés helyétől. Egy keskeny hosszú futószőnyeg a munkaterületek elé, illetve, ha van konyhaszigetünk, akkor az elé is elhelyezhető. Látványos az U-alakú szőnyeg is. A kerek vagy négyzet



alakú étkezőasztalokhoz ugyanolyan kerek vagy nézet alakú szőnyeget vásároljunk!

Mivel a konyha egy olyan hely az otthonban, ahol sok időt töltünk és mozgunk, a tartósság különösen fontos. Anyagválasztás szempontjából jó, ha szintetikus anyagokat választunk ezek jobban ellenállnak a kosznak és a sérüléseknek. A nemezelt felületek tisztítják a szennyeződések, vízlepergetők, tűzállók és könnyen tisztíthatók. Egy gyapjú szőnyeg puhasága és tartóssága hosszú évekre konyhánk díszé lehet.

A habszivacs szőnyegek egy kicsit vastagabbak, de kényelmes érzést nyújtanak. Ideálisak azok számára, akik sok időt töltenek a pult vagy a mosogató előtt. Ezek a konyhai szőnyegek memóriahabbal vagy más anyaggal párnásak és alátámasztottak.

Ha koszos lesz a szőnyeg, ne habozunk, rögtön távolítsuk el a szennyeződést a szőnyeg anyagának megfelelő tisztítószerrel! Természetesen megfelelő időszakonként mossuk ki!

A jó konyhai szőnyegnek csúszásgátló hátlappal kell rendelkeznie. Egyes szőnyegek stabilitása érdekében habszivaccsal vannak bevonva. Ha nincs a szőnyeg ellátva csúszásgátló hátlappal, akkor érdemes beruházni egy szőnyeg alátételre, és azt a szőnyeg és a padló közé helyezni.

- Szerk. -





admiralstúdió
MINDEN ÚT A KONYHÁBA VEZET

EGYEDI TERVEZÉS, EGYEDI GYÁRTÁS



Tervezéshez időpont egyeztetés az 1-270-9051 számon.
Bemutatóterem, ahol megtalálhatja a megálmodott egyedi, beépített bútorait: 1013 Budapest, Attila út 37.

www.admiralstudio.hu

HATÉKONY MEGOLDÁSOK A FALAK PENÉSZEDÉSÉNEK ÉS A SALÉTRIMOSSÁG MEGSZÜNTETÉSÉRE



Napjainkban egyre több gondot okoz a lakásokban, pincékben, szállodákban, egészségügyi intézményekben, stb. megjelenő penészgomba és salétromkivirágzás.

A korszerű nyílászárók szinte tökéletesen zárnak, a természetes szellőzés így teljesen megszűnik. Télen a fűtéssel és ruhaszáritással, fürdéssel fokozódik a páratartalom és megjelennek a penészfoltok a falon, a csempefugákon, a bútorok hátoldalán, de még a bútorszöveteken is.

A penészgombák és a salétrom a csúnya foltok mellett allergiát, asztmát okozhatnak és kellemetlen szagot is árasztanak.

A DAMISOL Kft. nagy piaci hiányt pótolva 1998 óta gyártja és forgalmazza penészlőésre, penészgátlásra, salétromkivirágzás megszüntetésére kiválóan és egyszerűen alkalmazható termékeit. Ezek a:

- **Schimmel Stop** – azonnal ható penészlő
- **Chemocid** – tartós hatású penészlő adalék
- **Salétromkivirágzás eltávolító** – salétromos felületek megszüntetésére

A **Schimmel Stop** rendkívül hatékony, a penésztelepeket azonnal megöli, így nem szóródnak szét a spórák a lakásban, tapétázott felületre is alkalmazható.

A **Chemocid** egyedülálló készítmény, mert nem mérgező, szagtalan és több éves hatással bír. Önmagában (tehát nem festék, vagy mész adalékaként) hígítva alkalmas a bútorszövetek, bútorok hátsó felületén meglepedett penész elpusztítására véglegesen és szagmentesen. Mivel nem mérgező, azonnal használni lehet a helyiséget, a bútort.

Ajánljuk még pékségekben, konyhákban, egészségügyi intézményekben a fenti tulajdonságok miatt!

Ladányi Péterné
Ügyvezető igazgató
Damisol Kft.

FALPENÉSZ? SALÉTROM? VAN HATÉKONY MEGOLDÁS!

CHEMOCID

SZAGTALAN! TARTÓS HATÁSÚ PENÉSZLŐ,
PENÉSZGÁTLÓ, MELY ÖNMAGÁBAN
ÉS ADALÉKANYAGKÉNT FESTÉKEKHEZ,
TAPÉTARAGASZTÓHOZ, FUGÁZÓANYAGHOZ
MÉSZHEZ KEVERVE HASZNÁLHATÓ!



SCHIMMEL STOP

PENÉSZLŐ ÉS FERTŐTLENÍTŐSZER
AZONNAL MEGÖLI A PENÉSZGOMBÁKAT,
BAKTÉRIUMOKAT, TAPÉTÁZOTT
FELÜLETRE IS HASZNÁLHATÓ!
MÁR 20 ÉVE BIZONYÍTTJA KIVÁLÓ HATÁSÁT!



SALÉTROM KIVIRÁGZÁS ELTÁVOLÍTÓ

MEGSZÜNTETI A SALÉTRIMOSSÁGOT.



DAMISOL Kft.

2730 Albertirsa, Irsay K. u. 1.

Tel./fax: 06-53/370-670

E-mail: damisol@t-online.hu



KERESSE A FESTÉK ÉS HÁZTARTÁSI BOLTOKBAN!

www.damisol.hu



LAUFEN

Bathroom Culture since 1892  www.laufen.com



SVB BAU Kft.

BEMUTATÓTEREM:
2083 Solymár, Bécsi út 17/c.
TELEFON: 06-26-560-820
E-MAIL: info@svbbau.hu
<https://svbbau.hu>





FÜRDŐSZOBA

FÜRDŐSZOBAI SARKOK KIHASZNÁLÁSA

26 HÁZAK • 2022 november





A falsarkok környéke gyakran kihasználatlan terület, különösen igaz ez a fürdőszobákra, ahol a mosdókagylók és egyéb szerelvények akár még akadályozhatják is, hogy nagyobb bútordarabokat állítsunk a sarokba. Manapság egyre gyakrabban készülnek sarokba szerelhető típusok.





A sarkokat remekül felhasználhatjuk tárolásra. Amellett, hogy egy sarokpolccal maximálisan kihasználhatjuk az üresen álló tárolóhelyeket, a polc még dísz is a fürdőszobának.

Néhány egyszerű ötlettel azonban mi magunk is készíthetünk sarokba illeszthető tartórendszereket.

A háromszög alakú polcok tökéletesen illeszkednek a sarkokba.

- A polcok anyaga lehet
- fémcsővekből, melyből rusztikus-ipari megjelenésűt építhetünk,
 - könnyű és meglehetősen olcsó is, ha fából készítjük,

különösen akkor, ha újrahasznosított fát használunk például raklapból.

- csempe; inkább burkolati elemként látjuk a fürdőszobában, de ötletes megoldás, ha csempéből készítjük el a polcot. Erre a célra a nagyméretű padlóburkoló lapok a legalkalmasabbak.



ÍGY KÉSZÍTSÜK EL:

Egy lécdarab mellett húzzuk meg a csempén az egyik átlót. Ezután csempevágóval vágjuk két egyforma méretű háromszögre.

Mázatlan felével lefelé illesszük a sarokba a csempeháromszöget, és szintező segítségével állítsuk be a pontosan vízszintes helyzetet. A csempelap alsó vonalát ceruzával körben jelöljük be a falon.

Helyezzük a polctartó elemeket pontosan a vonal alá, majd fúrjuk át a csavarok helyét. A fal fajtájától függően szükségünk lehet esetleg tiplikre is, hogy terhelhető legyen a polc.

Csavarokkal rögzítsük a helyére a polctartó elemet, majd a közelében helyezzünk el egy másikat is! Ezután két további elemet helyezünk el a másik falon!

Illesszük a helyére a csempelapot, majd tetszés szerint fényes vagy matt festékkel fessük be a vágott élt! Jó, ha polcot később is könnyen le lehet emelni a helyéről. Ha azonban stabilabb kialakítást szeretnénk, a csempelap elhelyezése előtt kenjük be ragasztóval a polctartó elemek tetjét.



A sarokban egymás alatt kívánság szerint több polcot is elhelyezhetünk. Mivel a polctartó elemek kellően kicsik, nem fognak látszani a polcok alatt, így nem keltenek zavaró látványt.

A szokásos *lapos polc* helyett talán valamivel figyelemfelkeltőbb a kocka-sarokpolc. Ez szimmetrikus kialakítású, és nem nehéz megépíteni. A tervezés inkább a megjelenésről szól, mint a funkcionalitásról vagy a tárolási hatékonyságról.

A függőpolcok tökéletesek arra, hogy megtöltsük a fürdőszobai sarkot, mely egyedi kiegészítő. Csak deszkára és néhány kötélre lesz szükségünk, majd néhány kiegészítőre, hogy elkészüljön.

A cikkcakk alakban elhelyezett polcok vagányak és stílusosak.

Nem foglalnak nagy helyett ezért is ideális a fürdőszobába.

Forrás: Cser Kiadó





A KICSI GYEREKSZOBA

A gyerekszobában sok mindent el kell helyezni; legyen szó játékokról, ruházatról vagy tanulási eszközökről.



Egy kicsi gyerekszobát okosan kell berendezni. Akár két gyereknek a dolgait is be kell szorítani erre a kis helyre. Kevesen tehetik meg, hogy minden gyereknek saját szobája legyen, ezt még nehezebb megvalósítani, ha különböző nemű és korú gyermekünk van.

Mielőtt elkezdenénk a berendezést, célszerű egy jól átgondolt szobatervet készíteni.

Ragaszkodjunk minden esetben a minimalizmus-hoz! Ne zsúfoljuk a szobát felesleges dolgokkal! Többcélú játékokat vásároljunk, amivel sokáig fog gyermekünk játszani!

Az ágyak gyermekünk életkorának megfelelő





GYEREKSZOBA





méretű legyen, lehet emeletes ágyat is betenni. A gyerekágy alá fiókokat is elhelyezhetünk, hogy legyen mibe pakolni. Gondolkozzunk ülőgarnitúrákban. Egy kis gyerekszobában a székek, a nagy párnák vagy egy gyerekbabzsák kényelmesek és ideális ülőhelyet teremtenek. A lapos babzsákok több gyermek számára biztosítanak helyet közvetlenül a padlón. Fekvőhelyként is használhatók. Mindegy, hogy székről vagy asztalról van szó: a gyerekszoba összecsukható bútorait érdemes beszerezni.

A jó elosztás mellett harmonikus színek és sok kis fényforrás helyes használatával is bővíthető a helyiség.

Mindannyian tudjuk, hogy a fehér szín nagyobbá teszi a szobát, de nem szükséges, hogy a kisgyerek szobája fehér legyen. Válasszunk néhány pasztell tónust vagy akár mélyebb kéket, és kombináljuk velük a világos bútorokat.

A tükrökkel nagyobb teret teremthet a kis helyiségekben. A szoba ajtajára vagy a szekrényre egy hosszú tükör rögzíthető, hogy tükrözze a szoba többi részét. A fény jó visszaverése érdekében az ablak másik oldalára tükröt lehet rögzíteni. Az eredmény: az egész szoba világosabbnak és ezáltal nagyobbak tűnik.

Ne vásároljunk terjedelmes, magas gardrób szekrényeket, amelyek eltakarják a falakat, mert a szoba „levegőssége” eltűnik. Kerüljük a nehéz függönyöket és a masszív bútorokat!

A kicsi, könnyű polcokat a falra szerelhetjük, így tágassá válik a tér. Polcokat különböző méretben vegyük, hogy méret szerint tudjuk pakolni. Az egymásra rakható kis játékok dobozai egységet teremtenek a szobában, és elegánsan néznek ki. A szoba minden sarkát használjuk ki valamire! A szobaajtó belső oldalára is akaszthatunk egy kampót, amelyen

egy pongyolát vagy egy zsák kitömött játékot tárolhatunk...

A szoba felosztása különösen hasznos, ha több gyermekünk van. A játszótér, a hálórész és a munkaterület térelválasztókkal vagy növényekkel elválasztható egymástól. A különböző színek és dekorációk egyértelmű térelosztást biztosítanak.

A rendezetlen gyerekszoba teljesen normális, de csak még tovább korlátozza a szoba méretét. Sajnos a rendrakás olyasmiről, amit a legtöbb gyerek nem szívesen csinál.

Minden használat után tegyünk mindent pontosan oda, ahová való, és mindent, amit egy ideig nem használunk, tároljuk a padlón, a pincében, adjuk tovább más gyermeknek! Gyermekünket is szoktassuk a rendrakáshoz!

- Szerk.-

KERT

A NOVEMBERI KERT

Lassan befejezzük a kerti munkákat. Fel kell készítenünk a kertet és növényeinket a közelgő télre.





FÁK ÉS CSERÉK

A legfontosabb, hogy erőteljesen metsszük vissza. A legtöbb lombhullató fán és cserjén novemberben már alig vannak levelek, a túl sűrű lombkoronákat kiritkíthatjuk, és a gondozatlan vagy rosszul metszett bokrokat formára metszhetjük. Az ifjító metszés erőteljes visszavágást jelent, amellyel a bokrok ferde növekedését és lombkorona felkopaszodását kiigazíthatjuk, és úra régi formájúvá segíthetjük. A legtöbb örökzöld és az összes lombhullató tavasszal és nyáron nyíló (pl.: aranyvessző, kecskerágó) fás szárú jól tűri a visszavágást, és a következő évben még az öreg, vastag ágakon is új hajtások nőnek.

Kerüljük az erős visszametszést az ún. értékes díszfáknál és cserjéknél (pl.: az ujjas juharnál, liliomfánál stb.). Az ifjítómetszést évekig heverik ki. A tūlevelűeket – kivéve a tiszafát sem szabad az idősebb fás részekig visszavágni, mert onnan nem hajtanak ki újra.

Az érzékeny fákat és cserjéket árnyékoló hálóval védjük a téli napsugárzás ellen.

ÍGY KELL IFJÍTANI:

A cserjék ifjításakor a régi koronaváz összes ágát a talaj felett 30-50 cm-rel teljesen el kell távolítani. Ehhez a növény korától függően ágvágó ollót vagy lombfűrészelt használunk. Következő tavasszal a bokor megmaradt ágvázából sok új hosszú hajtás serken. Ezek közül ősszel az összes vékony vagy befelé növé új hatást vágjuk ki, és csak néhány erős, jól fejlett és jó elosztásút hagyjunk meg. A későbbiekben ezekből fejlődik majd ki az új korona vázrendszer. Ezeket különböző hosszúságúra metsszük vissza, hogy következő évben elágazzanak. Az új korona belsejébe irányuló hatásokat hosszabbra hagyjuk meg, mint a kifelé nézőket. Második év őszén a befelé növé, túl sűrűn álló hajtások közül rendszerint még ki kell vágnunk.

A gyengébb növekedési erélyű örökzöldeknél, mint pl.: tiszafa, rododendronok stb. hosszabb ideig tart ez a folyamat. A trágyázás és a megfelelő gondozás mellett is legalább négy évre van szükségük ahhoz, hogy kiheverjék a beavatkozást, és újra szépen mutas-





sanak. Az örökzöldeket radikálisan visszametszés után nem szabad átültetni, mert sokszor nem hajtanak ki újra.

SÖVÉNYEK

Az előregedett, széteső sövényeket szintén erőteljesen visszametszhetjük. Ezt a beavatkozást azonban csak lombos fás szárúakból, illetve tiszafákból álló sövényeknél szabad elvégezni.

Az életfát (Thuja) és a hamisciprust (Chamaecyparis) semmi esetre sem szabad radikálisan visszavágni, mert csúnya barna helyek maradnak vissza, amelyek aztán többé nem zöldülnek ki.

A bükk és a gyertyán viszont különösen jól tűri a visszametszést. Az ezekből álló sövényeket annyira meg lehet kurtítani, hogy csak a törzsek és az oldalhajtások csomkjai maradjanak meg.

Először lehetőleg csak a sövény egyik oldalát kurtítsuk meg, így továbbra sem lehet átlátni a sövényeken. A megkurtított oldalon keletkezett hézagokat gyorsan benövik a hajtások, mivel a növény a nyíratlan részen több tápanyagot tud előállítani, mintha mindkét oldalán teljesen visszametszettük volna. A másik oldalt következő év őszen vágjuk vissza, de vegyük figyelembe, hogy a megifjított oldalon a szokásos nyári metszést is el kell végezni az új hajtások jó elágazása érdekében.

ÉVELŐK TÉLI VÉDELME

A fagykárak rendszerint a szárazságból adódnak. A fagyott talajból a növények nem tudnak vizet felvenni, a szél és a napsugárzás miatt viszont kénytelenek egy kis vizet párologtatni. Fenyőágtakarással megvédhetjük őket a túl erős napsugárzástól és széltől. A pampafüvek télen gyakorta szenvednek a túl sok csapadéktól. A gyepcsomók összekötésével megvédhetjük a nedvességtől az érzékeny vegetációs pontot, szalmával vagy nádszövettel is burkoljuk körbe.

HAGYMÁSOK ÉS GUMÓSOK

A sáfrány (Crocus pulchellus) még novemberben is bontja virágait. Napos és vízáteresztő kerti talajt igényel. A legtöbb télálló hagymás virág levélzete a nyár folyamán elfonnyadt, és visszahúzódtak a talajba, így számukra nem szükséges speciális fagy elleni védelem. A hagymás növények termőhelyének télen is vízáteresztőnek kell lennie, nehogy megrothadjanak a pangó nedvességtől.

VIRÁGOK, PÁZSIT

Az ágyásokat tegyük rendbe. Az összes növény szárát vágjuk le a talaj felett és szórjuk a komposztba. Az utolsó fűnyírást november közepe és december eleje között kell elvégezni. Az őszi lombot és gallyakat gereblyézzük össze a gyepen. A káliumos trágyázás jótékony hatású. A fűnyíróat az utolsó használat után tisztítsuk meg és olajozzuk be, a késeket köszörüljük meg.

Forrás: Mérték Kiadó



ALSÓTEKESI FAISKOLA KFT.



Árudánk:

**Enying - Alsótekeres
a 7-es úton a 100-as kilométerkőnél
Telefon: 06 22 374-384**

Telephely:

**8130 Enying, Fenyő u. 4.
Tel./Fax: 06 (22) 572-018, 06 (22) 572-038
www.altekfa.hu**

**Gyümölcsfák, cserjék, rózsák, fenyők, örökzöldek,
díszfák, évelők, edényes és többször átültetett
szoliter növények termesztése és forgalmazása.**



ÚJDONSÁG



Fotó: www.weepingredorger.wordpress.com

Hamarosan újra nyit a felújított CELLA SEPTICHORA LÁTOGATÓKÖZPONT

38 HÁZAK • 2022 november



A Cella Septichora 2007. március 30-án nyitotta meg a kapuit, és azóta Pécs egyik büszkesége, a világörökség részének számító Ókeresztény sírkamrák a felújítást követően 2023 januárjától újra látogathatóak.

A nagyszabású feltárás, és építkezés terveit *Bachman Zoltán* Ybl- és Kossuth-díjas építész készítette, valamint a kivitelezést ő irányította.

Rengeteg ember munkája fekszik a Cella Septichorában. Az első feltárások már kétszáz évvel ezelőtt megkezdődtek, és már a huszadik század elején komoly vélemények fogalmazódtak meg a sírkamrák kiásását illetően, *Gosztonyi Gyula* régész-építész

már a 20. század elején javasolta a Cella Septichora Ókeresztény sírípítmény feltárását, a sírkamrák föld alatti összenyitását és turisztikai célú hasznosítását. 2004-2006-ban a Regionális Fejlesztési Operatív Program „Pécs világöröksége, turisztikai vonzerő fejlesztése” című projekt keretében elnyert 1,5 milliárd forintos támogatás lehetővé tette ennek az álomnak a megvalósulását.



Fotó: www.pecsorokseg.hu



Fotó: www.barangolocsalad.hu

Egy modern, a kor elvárásainak megfelelő központot, környezetet alakítottak ki, mely mind megjelenésével, mind technikájával megállja a helyét a mai világban, melyben a látogató részesévé válhat a saját történelmének.

Olyan hangulat elérésére törekedtek, amely megmarad az embereknél, és amitől visszatérnek ide. A központi teremben például a mai kor elvárásainak megfelelően lehetőség nyílik fogadások, esküvők, különböző programok szervezésére. A Cella Septichora nem egy izolált múzeum, néhány év alatt az itt élő emberek életének részévé vált.

Fontos tudni, hogy ezek a sírkamrák nem egységesek, így olyan megoldásokat alkalmaztak, hogy a látogatók érzékeljék azt, hogy minden egyes sírkamra egy külön történet, egy önálló világ.

A hétkaréjos későrómai épület az egész Duna vidéken egyedülálló alaprajzú, a IV. században épült. Négy-hat méter mélyen, az egykori római járósíntre ereszkedve láthatjuk a falakat, melyek néhol 2 méter magasan is megmaradtak.

Besétálva a központi terem több tonnás üvegteteje alá, „kívülről” is le lehet tekinteni egy régmúlt világra. A galériába, az út félhomályos járatokon visz át, s az embernek az az érzése támad, mintha egy időutazáson venne részt.

Több száz éve valószínűleg hasonló utakon kísérték végső nyughelyükre a halottakat.

A rácsos járóhíd alatt kövek, sírkamrák láthatók a fejünk felett- különböző korokból -, és néhány beugróban digitális, információs képernyők tájékoztatják az embert arról, hogy mit lát, hol jár éppen.

Megkeresünk egy alternatív útvonalat, kellemes meglepetés, a Cella Septichora teljesen akadálymentesített, a kerekés székes látogatók nincsenek kizárva, mozgásukat liftek, és külön folyosók segítik.

Az egyik teremben még mélyebbre ereszkedve, az egyik sírkamrába alulról lehet betekinteni, egy üveglapon keresztül. A falakon talált freskók megőrzésére egy speciális módszer alkalmaztak.

Ezek a kamrák a kiásásáig ugyanis tömve voltak földdel, ami megvédte a pusztulástól a képeket. A feltárás után azonban biztosítani kellett egy állandó légállapotot, ezért külön szellőzőrendszer kellett beépíteni, melynek segítségével a pára eltávozik, és nem rombolja a freskókat.

Visszafelé menet az egykori püspöki borospincéken át haladva – fejünk felett a Dóm térral -, felballag-



hatunk a Korsós sírkamrához, amely a falára festett pohárról és kancsóról kapta a nevét.

De van más érdekesség is például az egyik szarkofágban a minta a „paradicsom” kapuját jelképezi. Ezeket a sírokat sajnos már régen kifosztották, de azért elég érdekes látnivaló dolgot hagytak itt.

A kijárat előtti részt egyik oldalán víz csobog le az üvegen, a másikon a vastag kapun is átszűrődik a Napfény.

A Cella Septichora, valamint a feltárt látogatható emlékek mind építészeti, mint művészileg páratlan alkotások, melyek 2000 óra az UNESCO világörökség részét képezik.

Szerkesztőségi archívum

Fotók:
Világörökség Pécs

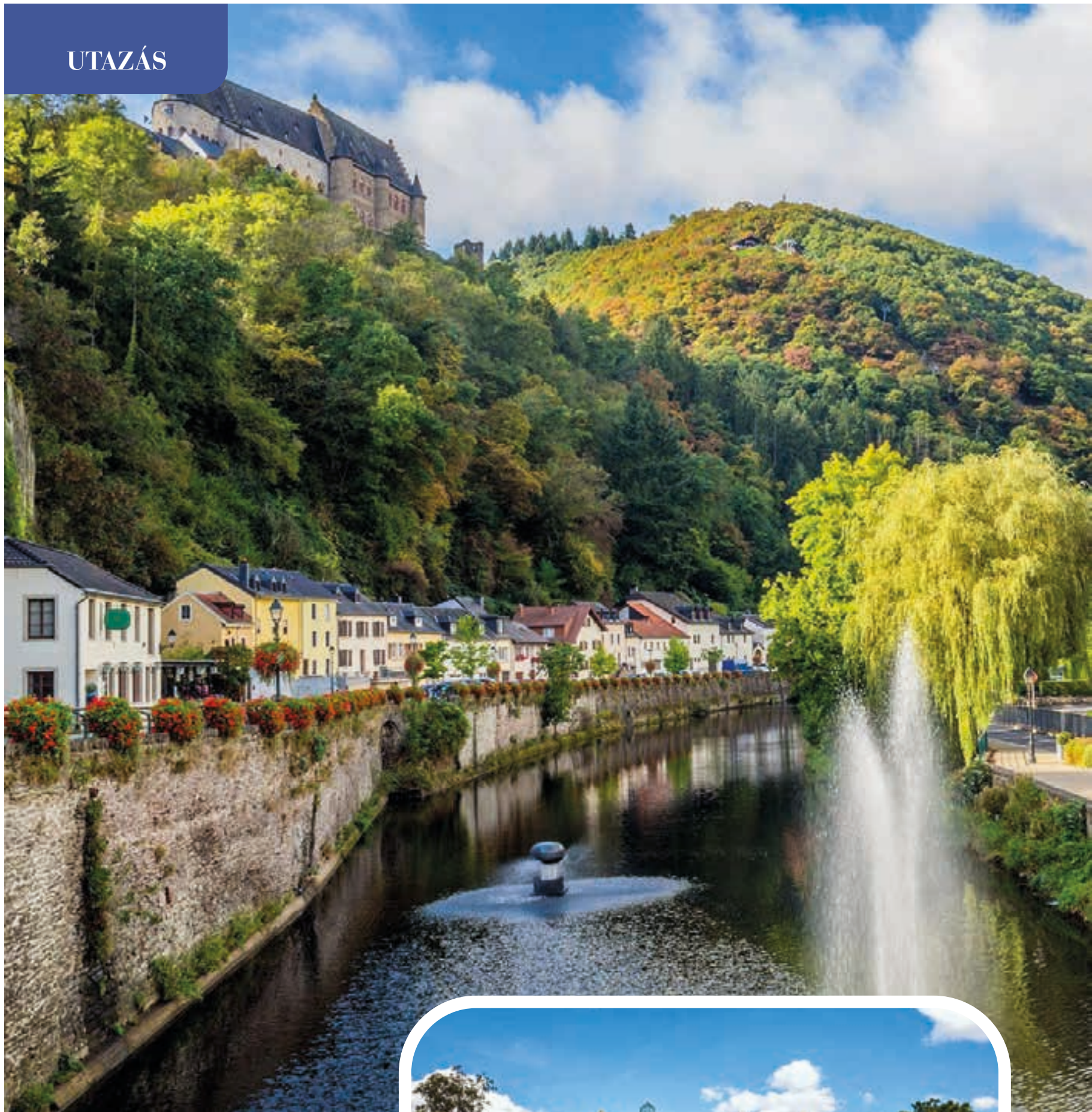


LUXEM

Európa egyik
leggazdagabb országa

Luxemburgi Nagyhercegség. Luxemburg fővárosa és egyben legnagyobb városa az azonos nevű Luxemburg, ami a kicsi ország déli részén fekszik. Luxemburg Belgiummal és Hollandiával együtt képezi az úgynevezett Benelux-államokat.





Luxemburg nem a kánikuláról híres. Sokat esik az eső, fúj a szél, és az sem ritka, hogy nyáron kabátot kell felvenni.

A tömegközlekedés nagyon jó, a fővárosban sűrűn közlekednek a buszok, a megállóknál kijelzőkön láthatjuk, hogy mikor érkezik a következő.

Luxemburgot nem csak a fővárosa miatt érdemes megnézni. Festői tájak, buja erők, szőlőhegyek főleg a Mosel-völgy szőlőültetvényei a folyó mentén roman-



tikus látványt nyújt a kis falvakkal együtt. Sok kastéllyal is találkozhatunk. Az épületek általában pasztellszí-
nűek szürkés tetővel.

Luxemburg rendezett, gondozott, tiszta. Luxem-
burg inkább üzleti város ezért is sugárzik a jóllét. Az
emberek a maguk munkáját is becsületesen elvégzik.

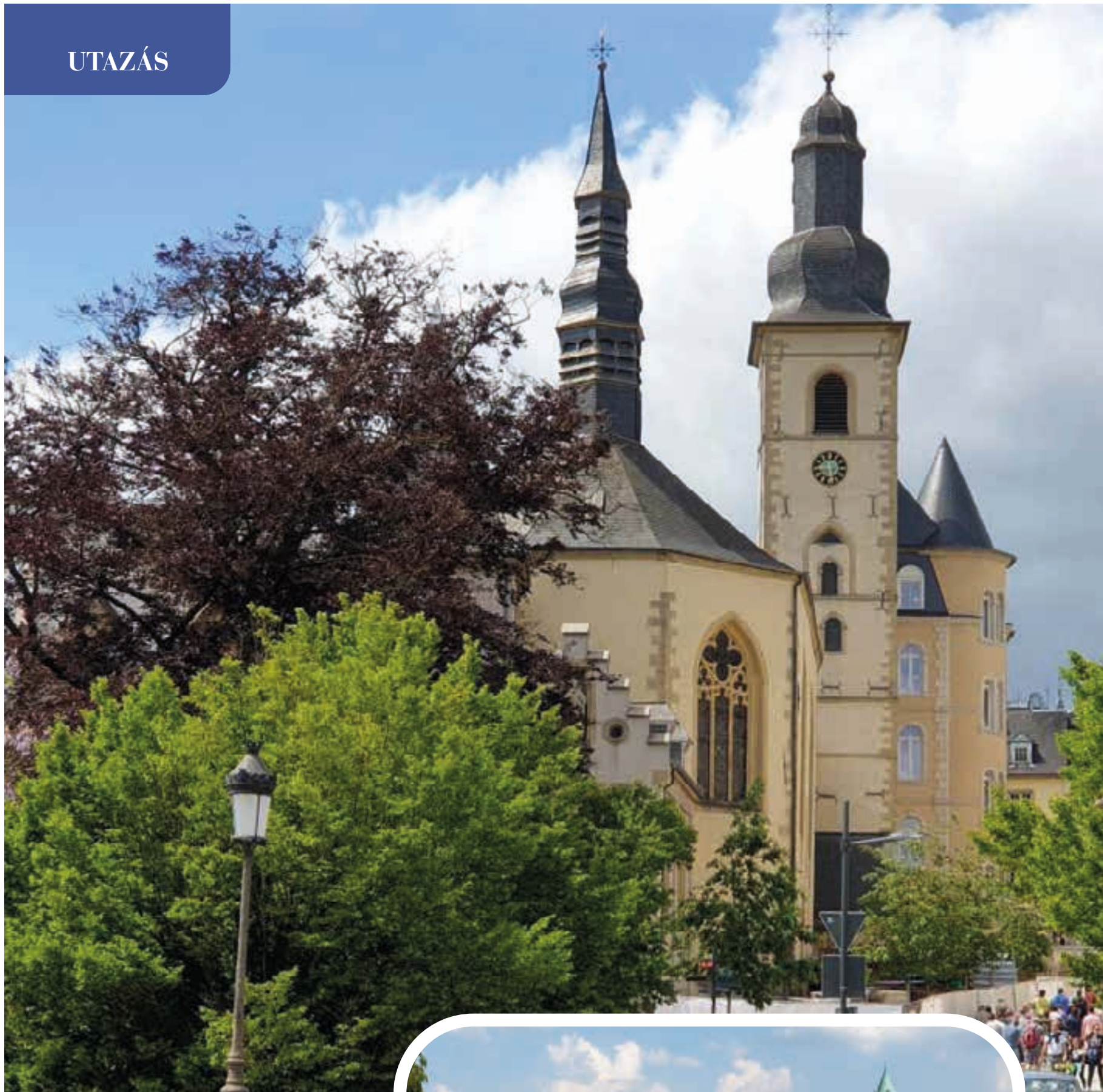
A főváros belvárosa azonban tagadhatatlanul
egyedi, az UNESCO is felvette a világörökségi listá-

jára. Luxemburg régen egy nagy erődítmény volt, az
egész óvárosi részt felölelve. Így aztán a központban
sétálgatva azonnal középkori hangulat tárul elénk.
Kerékpározzunk az Alzette folyó partján, itt a helyi
növényeket hagyják természetesen nőni!

Viaden, Luxemburg talán legszebb és leghíresebb
várkastélya, részben fekvésének, részben szépséges
kinézetének köszönhetően, s itt volt *Victor Hugo* szám-

űzetésben, egykori otthona most már nyitva áll a nyil-
vánosság előtt, és számos emléktárggyal rendelkezik
ebből az időszakból. Menjünk el a felvonóig, amely a
várral szomszédos kis dombra visz bennünket fel. Fent-
ről pedig az erdőn keresztül sétálhatunk át a várba,
ahol kezdődhet az időutazás., melyben a román és
gótikus korszak egyik legnagyobb és legszebb feudális
rezidenciáját láthatjuk.

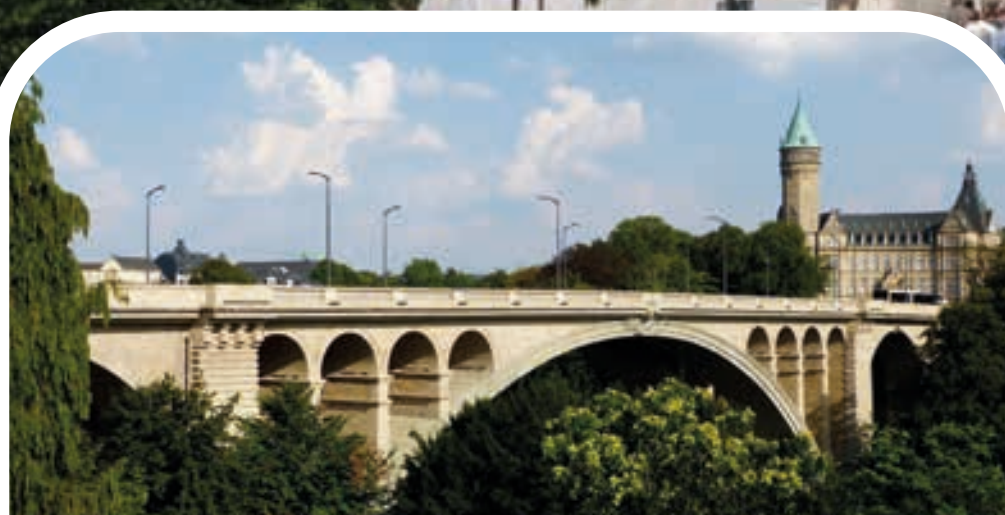




SZENT MIHÁLY TEMPLOM

Az Óvárosban található a Szent Mihály templom, amely a város legősibb vallási épülete. A jelenlegi templom elődje a 10. században épült, és kápolnáként funkcionált. A történelem során sok átépítésen, alakításon esett át, de román és barokk stílusú jegyeit továbbra is megőrizte.

Notre Dame katedrális három karcsú tornya a városban járva bárholnan látható. Csodálatos rózsablakát





is érdemes megnézni. A Nagyhercegi család temetkezési helyszíne, lenyűgöző pillérek és műalkotások ékesítik.

A Palais Grand-Ducal a luxemburgi nagyherceg és királyi család hivatalos rezidenciája, és az egyik legszebb építészet Luxemburgban. A 16. századból származik, a romantikus, a középkori és gótikus dizájnokat ötvözi.

Az haute ville keleti szárnyát képező, La Bocknak nevezett masszív sziklakiszögellés az UNESCO Világörökség részét képezi. Az erődítményt először a Római Birodalom idején hozták létre, kiterjedt bejárható alagúthálózatot (kazamatákat) vájva a sziklába, ahol a lakosság elrejtőzhetett háborúk és ostromok során.

ADOLF-HÍD

A városban közel száz híd található, ezek közül a leghíresebb az Adolf-híd, amely 1900-ban épült, és ekkoriban a világ legnagyobb kőhídjaként tartották számon. Festői környezetben, a Petrusse-völgyön ível át és a hídról letekintve gyönyörű a város panorámája.

LE CHEMIN DE LA CORNICHE

E sétányt az erődváros keleti része mentén futó gátakra építették. A La Corniche-et „Európa legszebb balkonjának” is szokás becézni.

A Luxembourg Várostarténeti Múzeum remekül összeállított múzeum, mely hűen tükrözi Luxemburg

történelmét. A múzeumban egy apró szobára emlékeztető lift viszi a látogatókat emeletről emeletre.

MONDORF-LES-BAINS

A luxemburgi Moselle régióban található Mondorf-les-Bains, amely Európa egyik legjobb termálforrásainak otthona.

Ezek közül az egyik leghíresebb a Mondorf le Domaine Thermal, amely egy gyógyfürdő és egy wellnessközpont, edzőterem és szomszédos szálloda.

A gyógyfürdőt 24 °C-os földalatti szivattyú forrásvízzel látják el, és gyógyászati tulajdonságairól ismert, hogy számos betegséget gyógyítanak.

Sok nemzet hatása mutatható ki az ételek szempontjából.

Luxemburgban nem maradunk éhen, mert számos csillagos étterem áll a rendelkezésünkre. A luxemburgi ételek közül híresek pl.: bableves, zöldborsóleves, fűszeres pacal, szalonnagombóc stb.

A Café des Artistes egy patinás, nosztalgikus kis kávézó, melyet Luxemburg óvárosi részében építettek 1968-ban. Csodálatos, meghitt hangulatú kávézó, ahol az ódon zongorával kísért pihentető élőzene szerez kellemes perceket.

Édességet kedvelők ne hagyják ki a cukrászdákat, pl.: a „Chocolate House” közvetlenül a Hercegi Palota melletti sétálóutcában helyezkedik el.

Luxemburg folyamatosan szárnyal, és az összes európai országot lekörözi a növekedési aránnyal, amivel rendelkezik.

- Szerk.-



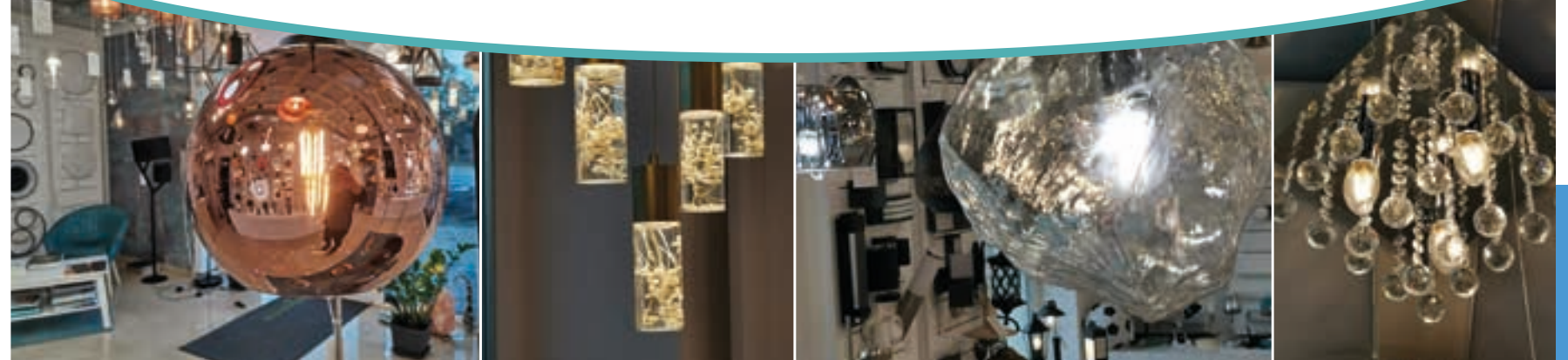


Cím: 2143 Kistarcsa, Szabadság u. 36
www.julialampa.hu
email cím: info@julialampa.hu
Telefon: 06/28 200-177



Szeretettel várjuk lámpastúdióinkba Kistarcsára, M0-tól 2 percre.
**MINŐSÉGI,- STÍLUSOS BELTÉRI ÉS KÜLTÉRI LÁMPÁK ILLETVE FÉNYFORRÁSOK
VÁSÁRLÁSÁBAN SZAKMAI TANÁCCSAL SEGÍTENEK KOLLÉGÁINK.**

Igény szerint képes árajánlatot küldünk email címre.





 Predex

Korszerű nyílászárók és árnyékolástechnikai termékek a tervezéstől a kivitelezésig.



RENSON ÁRNYÉKOLÓK ✦ MŰANYAG ABLAKOK ✦ BELTÉRI AJTÓK
ALUMÍNIUM REDŐNYÖK ✦ ZSALUZIÁK
TÉLIKERT ÁRNYÉKOLÓK ✦ MARKILUX NAPELLENZŐK

1086 Budapest, Fiumei út 14. Telefonszám: +36 1 365 1056
www.predex.hu





Batta András, a Magyar Zene Háza ügyvezető igazgatója (b), Gyorgyevics Benedek, a Városliget Zrt. vezérigazgatója (b2), Baán László, a Liget Budapest projekt miniszteri biztosa (j2) Horn Márton, az MZH intézményigazgatója (j), valamint Fudzsimoto Szu (k) japán építész az általa tervezett Magyar Zene Házában. Fotó: MTI/Balogh Zoltán

Fudzsimoto Szu tökéletesen elégedett a városligeti épület megvalósulásával.

Tökéletesen, „szinte prezentációszerűen” megvalósította a tervezői víziókat a Liget Budapest projekt keretében idén átadott Magyar Zene Háza (MZH) - mondta el szeptemberi látogatását követően az épület tervezője, Fudzsimoto Szu.

A japán sztárpépítész a világvárvány miatt szeptemberben látta először élőben a Magyar Zene Házát, amelyről a bejárás utáni sajtótájékoztatón elmondta: fantasztikus lett.

„Mikor az előtető alatt sétáltam, olyan érzésem volt, mintha lebegne, rajta keresztül pedig lenyűgöző aranyfényt kapott a ház.” - számolt be élményeiről **Fudzsimoto Szu**, hozzátéve: fő célja az volt, hogy

egyfajta egyvelegét hozza létre a természetnek és az építészetnek.

„Természetesen az átadás óta sok képet és videót láttam az épületről, de egészen más személyesen megta-



portré: www.nool.hu



belső tereiben ugyanis éppen az arany szín dominál. Ráadásul az MZH körül folyamatosan változik a természet, amelynek színeihez kiválóan illik az arany, még a téli szürkeséget is áttöri - jegyezte meg.

A japán építész elmondta: az épületet úgy gondolta ki, hogy az a Városliget folytatása legyen az építészet eszközeivel. Ezért is fontos elem például a tó felőli oldalon létrejött amfiteátrum, amely szabadtéri koncerteknek, rendezvényeknek ad otthont, zöld környezetben.

Miután megtekintette az állandó zenetörténeti kiállítást, a Hangdómot, a könyvtárat, a koncerttermet és a pedagógiai tereket is, **Fudzsimoto Szu** elégedettségét fejezte ki a házat megtöltő tartalommal, azaz a programkínálattal kapcsolatban is. Mint elmondta, az MZH-t úgy tervezte, hogy a koncertek, a kiállítások és a zenepedagógia külön szinteken hasonló hangsúlyt kapjanak, tapasztalatai szerint pedig az épület minden részét folyamatosan kihasználják, még az előteret is folyamatosan megtöltik a látogatók.

A japán tervező örömmel ismerte meg az MZH tágabb környezetét is a Városligetben. „A park már akkor is gyönyörű volt, amikor először Budapesten jártam, de a szélén akkor még egy óriási, lebetonozott parkoló állt, a MZH helyén pedig lepusztult épületek. Azóta maga a park is sokkal vonzóbb lett az új játszóterekkel, sétányokkal és egyéb fejlesztésekkel.” - közölte.

Fudzsimoto Szu hozzátette, tisztában van azzal, hogy a Liget Budapest projekt még nem zárult le, nem messze a Magyar Zene Házától a szintén japán SANAA tervei szerint épülhet fel az Új Nemzeti Galéria.

„A SANAA-t vezető Szedzsima Kazujo és Niszawa Rjúe egyaránt a barátaim, akik fantasztikus tervet készítettek ide, szintén nagy figyelemmel a természetre.” - mondta el. Mint hozzáfűzte, a SANAA múzeumépülete ezzel együtt is egészen más stílust képvisel, mint a Magyar Zene Háza. Ha megvalósul az Új Nemzeti Galéria, ez a két épület jól bemutatja majd a kortárs japán építészet sokoldalúságát” - közölte **Fudzsimoto Szu**.

Baán László szerint: **Fudzsimoto Szu** természetesen a távolból is végigkísérte a beruházást és számtalan döntést meghozott, messze felülmúlta azonban a várakozásait, amikor személyesen is megtapasztalhatta, milyen minőségben valósult meg a ház.

Ezért a helyszínen köszönetét fejezte ki a magyar szakembereknek is, hiszen több mint száz magyar mérnök közreműködésével készülhetett el az épület. „Ami itt megvalósult, az hibátlan lett.” - nyilatkozta a tervező.

„Mindezt visszaigazolja a ház által elnyert számtalan nemzetközi díj, és az is, hogy maga az építész is a legjobb épületei közé sorolja a Magyar Zene Házát.” - fogalmazott a miniszteri biztos, emlékeztetve arra, hogy az elmúlt hónapokban több mint félmillió látogató igazolta vissza Fudzsimoto vízióját.

„Sokan azért kerekednek fel, akár külföldről is, mert a Magyar Zene Házával és a Néprajzi Múzeummal együtt a Liget ekkora vonzerőt jelent. Ez egyértelműen arra biztat minket, hogy az Új Nemzeti Galéria megvalósításával teljessé kell tenni a Liget Budapest projektet.” - mondta el **Baán László** - miniszteri biztos.

Forrás: MZH Sajtó

ÚJDONSÁG



Elkészült a Magyar Zene Háza látványos épülete, mely 2022 január végén izgalmas kiállítással és zenei programokkal nyitotta meg kapuit a közönség előtt.



A japán sztárépítész, **Sou Fujimoto** által tervezett ház egy ikonikus kortárs építészeti remekmű: organikusan hullámzó, lyukakkal áttört tetőszerkezetével és hatalmas üvegfaival összetéveszthetetlen látványt nyújt, nem véletlen, hogy világszerte 2021 legjobban várt új épületei között tartja számon a nemzetközi szakma. A formabontó külső pedig egy komplex zenei beavatató intézményt rejt, amely sokszínű





1970-es évek stílusa: a mi TOP 5
 Élénk színek
 Mintás tapéta
 Műanyag bútorok
 Térdesign lámpák
 Virágminta

programkínálatával jövő év elején a zene számtalan élményét tárja majd a látogatók elé.

A Zene Háza a korábban itt álló egykori lepusztult Hungexpo irodaházak helyén épült fel, az új épület környékén pedig egy évtizedekig elzárt és elhanyagolt, mintegy 7.000 négyzetméternyi zöldfelület került megújításra és válik ismét a Városliget szabadon látogatható parkfelületévé.

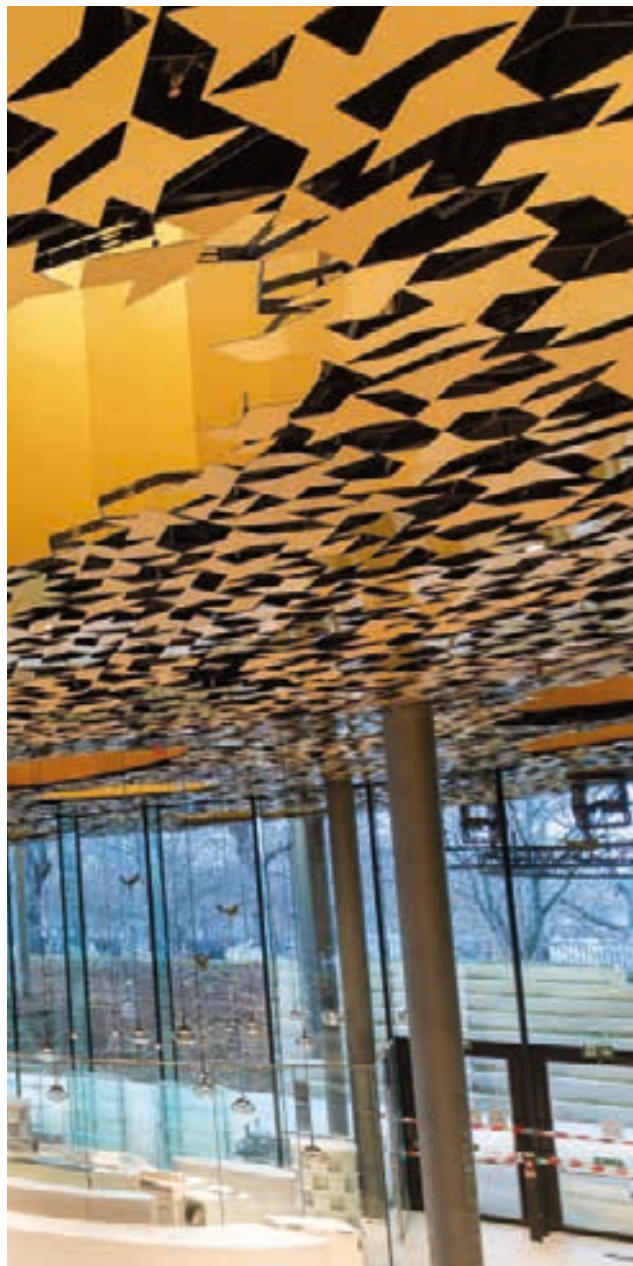
„A Magyar Zene Háza a Városligeti-tó mellett, a Vajdahunyad vára és a Műjégpálya épülete közelében épült fel. A 2018 óta tartó, s most lezárult kivitelezésnek köszönhetően a magyar főváros egy, a világelítthez tartozó, nemzetközi sztárpépítész, Sou Fujimoto által tervezett, ikonikus kortárs épülettel lett gazdagabb, a Városliget pedig megújítva visszakapott egy itt

korábban évtizedekig elzárt, rendkívül elhanyagolt állapotú 7.000 négyzetméternyi zöldfelületet.” – emelte ki Baán László, a Liget Budapest Projekt miniszteri biztos. Sou Fujimoto tervét nyílt pályázaton 2014-ben választották ki 168 pályamű közül. A megvalósulást az eredményhirdetés óta világszerte komoly figyelem övezi: a CNN és a World Architecture Community (WAC) is 2021 egyik legjobban várt új épületének nyilvánította. A házat már a tervei alapján 2019-ben Európa legjobb középületének választották a rangos londoni International Property Awards megmérettetésén, ami az ingatlanszakma egyik legnagyobb, széles körben jegyzett elismerése. 2020-ban pedig a világ legjobb zenei tematikájú fejlesztésének járó fődíjat kapta meg: az amerikai Music Cities

Awards kiírásában, a legjobb zenei tematikájú ingatlanfejlesztésnek járó kitüntetését.

EGYEDÜLÁLLÓ ZENEI BEAVATÓ INTÉZMÉNY

Az épület tervezői víziója feloldja a határokat a Magyar Zene Háza és a Városliget parkja között, az épületbe belépve olyan élményre támad a látogatónak, mintha továbbra is a természetben sétálna. Ezt a fajta légiességet és transzparenciát elsősorban a hatalmas, vízszintes szerkezeti osztlás nélküli homlokzati üvegfalak adják, pontosan 94 darab, melyek mindegyikét egyedileg gyártották le, és amelyek egyes szakaszokon elérik a közel 12 méteres magasságot is. A ház és természet harmonikus





összeolvadását pedig az álmennyezetben elhelyezett többezer, stilizált növényi levelet mintázó díszítő elem is hangsúlyozza, melyek aranylő színezete folyamatosan reagál a fényviszonyok változásaira. A ház másik ikonikus jellemzője az organikus, lebegő tetőszerkezete, melyet a hang rezgésének vizuális képéből, a hanghullámból kiindulva formált meg a tervező. A tetőzetében szinte nincsenek szögletes elemek, csak kizárólag hullámzó formák; felületét közel 100 egyedi tervezésű fénykút töri át, amelyek közül több átvezeti a természetes fényt a belső terekbe, és ezzel különleges atmoszférát teremt.

Az épület unikális külső megjelenéséhez hasonlóan egyedi belső felépítés párosul; a Magyar Zene Háza összetett zenei-, pedagógiai- és programkínálatát az épület hármasszint-felosztása is tükrözi. A térszint alatti terek a kiállításokéi, itt kapnak helyet az állandó és időszaki tárlatok, összesen mintegy 2000 négyzetméteren, illetve itt kapott helyet az egyedülálló hangdóm is.

A park szintje az előadóművészeté, ahol koncerttermeiben és a szabadtéri színpadán nyújt élőzenei programokat, valamint kikapcsolódási lehetőséget a tó melletti kerthelyiségben. Az épület emeleti szintje pedig az elmélyüléshez és az oktatáshoz kínál világos, de jól

tagolt tereket. Itt található a digitális archívum, amely elsősorban a magyar könnyűzene történetének számos dokumentumát tartalmazza, a multimédiás könyvtár és klub, valamint a zene-pedagógiai termek.

„A Magyar Zene Háza műszaki rendszereinek tervezése és kivitelezése során kiemelt figyelmet fordítottunk a fenntartható és klímabarát megoldások alkalmazására: energiaellátását nagyobb részben megújuló energiaforrásokból fedezik, ennek biztosítására 120 talajszondát helyeztek el 100 méter mélyen a föld alá, amelyek a geotermikus energiát szolgáltatják. További rendkívül innovatív megoldás, hogy az épület hűtését távhűtés biztosítja, amelyet a közeli Műjégpálya energiatároló kapacitása biztosít.” - hangsúlyozta Györgyevics Benedek, a Városliget Zrt. vezérigazgatója.

JAVÁBAN ZAJLIK A KIÁLLÍTÁS ÉPÍTÉSE

„Az épület elkészültével párhuzamosan folyamatosan zajlik az állandó kiállítás kivitelezése, amely a jövő január végi nyitást követően az európai, s benne kiemelten a magyar zenetörténet fordulópontjain vezet végig a látogatókat. A Hangdimenziók – Zenei utazások térben és időben címet viselő, 1000 négyzetméteren felépülő tárlaton a látogató, interaktív résztvevőként egy élményekkel teli történetet járhat be.” – jelentette be Batta András, a Magyar Zene Háza ügyvezetője.





A zenetörténeti kalandozás az ősember mágikus cselekményeitől, vagyis a zene születésének pillanatától indul, majd a magyar népzene gyökereivel folytatódik. Az első fordulópont az írott zene megjelenése, ezt követi a többszólamúság, majd az újabb fordulat, az opera műfajának megszületése. „Bekopogtathatnak” az érdeklődők a legnagyobb mesterekhez, Haydnhoz, Bachhoz, Mozarthoz, Beethovenhez, illetve virtuális terepasztalon elevenednek meg a zenetörténet szempontjából fontos, 18. századi európai városok.

Kiemelten mutatja be a tárlat Erkel Ferenc és Liszt Ferenc alkotó egyéniségét, jelentőségét, és megjelenik a 20. század is, melynek zenetörténete elképzelhetetlen Bartók Béla és Kodály Zoltán nélkül. De ez a kor egyben az avantgárd zenei kísérletek, az újjító törekvések ideje is, megjelenik a technológia fejlődésének hatása, a fonográftól a legmodernebb hanghordozókig és az elektromos hangszerekig, amelyek végig kísérik a mindent elsöprő populáris zenei stílusok térhódítását. A tárlat végére pedig eljutunk saját korunkig, ahol egyfajta zenei felhő vesz körül bennünket, karnyújtásnyira.

A kiállítást interaktív módon, téralapú fejhallgatók segítségével járhatják végig a látogatók. Az audiovizuális élményekhez egy úgynevezett kreatív hangtér is társul, ahol nem hagyományos hangszereket próbálhatnak ki, hanem például hanggolyópályát, ritmushajtányt és egy robotzenekart rejtő orgonát is, így azok is zenélhetnek, akiknek nincs hangszeres tapasztalatuk. Különleges kalandra, izgalmas felfedezésekre számíthat tehát mindenki, aki leereszkedik a Zene Háza varázslatos mélységeibe, a kiállítások földalatti szintjére.

Az állandó tárlat mellett különleges élményt nyújt majd az úgynevezett hangdóm, melyben felfedezhetjük a bennünket körülvevő hangzó világot. Az egyszerre körülbelül 50 látogatót befogadni képes attrakció mintegy 150 négyzetméteren kapott helyet a kiállítóterek mellett.

A látogatót egy kupola alakú tér öleli körül, melyre körben vetítővásznat feszítettek, ahol a látvány mellett több mint 30 hangszóróból hallhatók a minket körülvevő hangok: a természet hangjaitól a komponált zenéig sokféle hangzó effektust hallunk. A látvány és a hanghatások együtt adják majd az itt vetített kisfilmek – vagy inkább hang- és képfantáziák – szuggesztív élményét. A hangdóm az ismeretterjesztésen túl különböző zenei kísérletekre és művészeti projektekre is alkalmas tér lesz.



AKUSZTIKAI BRAVÚR

Világszerte ritkaságnak számít egy olyan koncertterem, melynek üvegből vannak a falai. Látványként izgalmas és egyedi, ugyanakkor az akusztikát tekintve óriási kihívást jelent tervezőnek és kivitelezőnek egyaránt.

A feladat megoldására azonban egy óriási nemzetközi tapasztalattal rendelkező japán cég vállalkozott, a Nagata Acoustics, amely a Los Angeles-i Walt Disney Concert Hall, a hamburgi Elbphilharmonie, a szentpétervári Mariinszkij Színház koncertterme és a Philharmonie de Paris akusztikáját is tervezte.

A Magyar Zene Háza akusztikájának kidolgozása során a Nagata Acoustics kezdetektől fogva szorosan együttműködött a tervező Fujimotoval, és innovatív megoldásokkal közelítették meg a kihívást. A nagy, összefüggő üvegfelületek helyett valamivel kisebb és

cikkcakk alakban megtört falat hoztak létre, mert így a falnak ütköző (beérkező) hang nem közvetlenül, hanem szétszóródva verődik vissza a felületről, ami homogén hangzást eredményez.

A Time out magazin a világ 2. legizgalmasabb helyszínéeként tüntette a Magyar Zene Házát a 2022-ben mindenképpen megnézendő kulturális helyszínéek listáján.

A Magyar Zene Háza 2020 őszén elnyerte a „világ legjobb zenei célú ingatlanfejlesztése” díját, az amerikai Music Cities Awardson. Az épület a legjobb európai fejlesztésként került kategóriáján ak három legjobbja közé, majd nyerte el a „Best Use Of Music In Property Development/Real Estate” kategória fődíját.

Forrás: Liget Budapest Projekt
Fotók: Mohai Balázs és alkó György



KONTÉNERES

+36-20-555-55-05

baut.hu



Gépi földmunka **minden**
típusú géppel.

INGYEN
földfeltöltés



Árlistánk honlapunkon megtalálható!

KŐ-KER
CSÁKVÁR KFT.

- fagyálló kül és beltéri mészkőlapok
- pattintott lábazati és burkolókövek
- fényezett és antikolt járólapok
- kerti díszítő, termés és falazókövek
- párkányok, lépcsők és kerítésfedlapok



KŐ-KER CSÁKVÁR KFT.

8083 Csákvár, Külterület 0188/2

Telefon: 06(22)706-333, 70/9779-313

www.kokercsakvar.hu



NEMETH-FA
ABLAK-ÁJTÓ-FAÉPÍTÉSZEK

SZÉKHELY:

8960 Lenti, Petőfi út 34/B.

BEMUTATÓTEREM:

1132 Budapest, Váci út 60-62.

**KÜL- ÉS BELTÉRI FA
NYÍLÁSZÁRÓK
GYÁRTÁSA:**

- ablakok
- bejárati ajtók
- erkély- és tolóajtók
- fa-alu ablakok és ajtók
 - beltéri ajtók
 - párkányok
- zsalugáterek és spaletták
 - árnyékolástechnika

FAHÁZAK:

- gerendaház
- nagypaneles készház
- modulház

TETŐSZERKEZET:

- szabva CNC megmunkálón



www.nemeth-fa.hu • info@nemeth-fa.hu



- Hagyományos-, szalag- és mozaikparketták
 - Intarziás parketták gyártásaegyedi megrendelések alapján
- Kis- és nagykereskedelmi tevékenység
- Szaktanácsadás helyszíni felmérés alapján
- Kivitelezési munkák lakosság és közületek részére

1149 Budapest, Mexikói út 6.

Tel: 1/363-23-67, 30/970-33-36, 30/871-54-60

Nyitvatartás: H-P: 8-17, Sz: 8-12

E-mail: cshang@gmail.hu

www.parketta.hu

Kedves Olvasóink! Tisztelt Hölgyek és Urak!

A Sikeres Nők eddigi 26. évfolyamos történetében minden módon megpróbálta közelebb hozni Önökhöz a SIKERT. Számos mélyinterjúban tártuk fel a sikerhez vezető út buktatóit is, azt a sok erőfeszítést kívánó küzdelmet, ami a sikerhez vezetett.

Az esztendő végéhez közeledve szokásos módon, az Önök szavazatait alapul véve immáron 19. alkalommal jelentetjük meg a TOP 50 SIKERES évkönyvünket, mely december elejétől kapható az újságárusoknál.

A 2023-as ÉVKÖNYV-ben ötven olyan emberről rajzolunk portrét, akik tehetségüknek köszönhetően a közelmúlt időszakában az élet valamely területén kimagaslót alkottak, sikereket értek, vagy érnek el, esetleg „csupán” az ország kedvenceivé váltak valamely tevékenységükkel.

Vannak mérhető, és vannak nem mérhető, főleg össze nem mérhető teljesítmények. Könnyen mérhető a gazdagság, a vagyon, de nehezen összehasonlítható kategória a siker. Kiadványunk felvállaltan szubjektív képet ad a benne szereplő 50 SIKERES emberről, akik esetében nem elvitatható tény, hogy TOP-on vannak.

Közéleti szereplőkről, színművészekről, zenészekről, képzőművészekről, sportolókról, tudósokról, gazdasági szakemberekről, nőkről és férfiakról egyaránt közlünk írásokat. A Sikeres Nők hasábjain olvasható mélyinterjúkban a riportalányok mindig megfogalmazzák, hogy számukra mit is jelent a siker. Éppen ez a sok éves tapasztalat könnyítheti meg a választást. További érdekes szempont az is, hogy a siker gyakran egy pillanatnyi állapot, amely sokszor hullámvölgyeket követve repíti a csúcsra azt, aki elég kitartó, és bízik önjerejében. Gyakran a „pillanat hősei” a leginkább sikeresek.

Érthető okból - az újdonság varázsa is szempont lehet.

A pillanatnyi sikeren túl vannak az úgynevezett „állócsillagok”, akik folyamatosan ontják a sikereket. Őket időnként újra felkeresi lapunk AKKOR ÉS MOST rovata.

Kedves Olvasóink!

Kérem, tegyék meg jelöléseiket mindazokra december 5-ig, akiket Önök erre érdemesnek tartanak! Kérem, ne gondolkozzanak kategóriákban, csupán saját szubjektív mércéjük legyen a döntő, hisz, ha úgy tetszik a kedvelés, a szeretet kiérdemlése már önmagában sikert jelenthet.

Jelöltjeik nevét az alábbi e-mail címen várjuk: sikeresnok@policepress.hu

Várom szíves együttműködésüket.

Sok sikert kívánva:



*Dr. Huzik Veronika
főszerkesztő*



A K C I Ó



ÉVES ELŐFIZETÉSI
AKCIÓ (11 DB)
40%-os kedvezménnyel
6 480 Ft

Lapunk ára újságárusnál 980 Ft
előfizetve 6 480 Ft/év

MENTAVILL VILLAMOSÁGI SZAKÜZLET

33 villamossági
szaküzlet
országszerte

villamossági termékek
villanszerelési anyagok
világítástechnikai termékek

www.mentavill.hu

KARÁCSONYI FÉNYEK

- akril figurák
- füzérek
- dekorációk



Energia megtakarítás elgázosítós automata kazánnal!



BIOLÁNG AT kiskazán

- **nem kell szárított tüzelőanyag!**
- hőteljesítmény **50-112 kW**
- automatikus hó teljesítményszabályozás 10-100% között
- **elgázosítás**, két égőkamrás tüzelési mód
- hatásfok 85%, 12,5 MJ tüzelőanyag esetében
- tüzelőanyag fás és lágyszárú apríték, fa és agri pellet
- hasábfű tüzelési mód
- PLC vezérlés
- SMS távfelügyelet
- megfelelés az ÖKÖNORM szabványoknak
- termékgarancia 2 év

H-5000 Szolnok, Baross Gábor u. 5,
36 (30) 92-83-467 • biolang@t-online.hu

www.biolang.hu