

A NYÍLÁSZÁRÓK OTTHONA!

VÁSÁROLJA MEG
MINŐSÉGI NYÍLÁSZÁRÓIT
MAGYAR GYÁRTÓTÓL!

HUNTHERM



REHAU
Window Solutions

**KERESSE BEMUTATÓTERMEINKET
ÉS PARTNEREINKET ORSZÁGSZERTE:**

Miskolc, Auchan Miskolc Dél üzletsor, Pesti út 9. – miskolc@huntherm.hu

Szeged, Pulcz u. 33. – szeged@huntherm.hu

Veszprém, Kádártai út 33. – veszprem@huntherm.hu

Vecses, Műtermo Kft., Bajcsy-Zsilinszky u. 2788/12. – info@mutermo.hu

TELEPHELYÜNK:

H-3561 Felsőzsolca,
Ipari Park, Turul u. 1.

E-mail:

megrendeles@huntherm.hu

Telefon: + (36-46) 503-670

www.huntherm.hu

304. SZÁM 2026 MÁJUS XXXIII. ÉVFOLYAM

2026 május

www.policepress.hu/hazak XXXIII. évf. 304. szám, 1.180 Ft

HÁZAK

LAKÁSKULTÚRA • ÉPÍTKEZÉS • ÉLETMÓD

- ◆ KÜLTÉRI NAPPALI
- ◆ SOFT MINIMALIZMUS
- ◆ BAMBUSZKERÍTÉS



**AERO
GATE
HOMES**

ÉPÍTKEZIK VAGY FELÚJÍT???

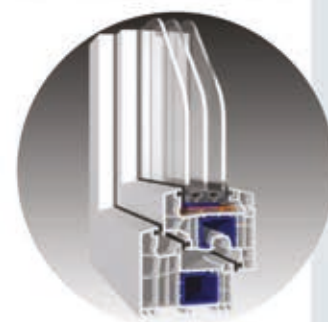
HUNTHERM



A NYÍLÁSZÁRÓK OTTHONA!



**VÁSÁROLJA MEG
MINŐSÉGI NYÍLÁSZÁRÓIT
MAGYAR GYÁRTÓTÓL!**



Telephelyünk:

H-3561 Felsőzsolca, Ipari Park, Turul u. 1.

E-mail: megrendeles@huntherm.hu • Telefon: + (36-46) 503-670 • www.huntherm.hu

Keresse bemutatótermeinket és partnereinket országszerte:

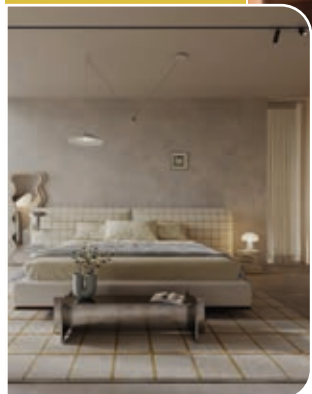
Miskolc, Auchan Miskolc Dél üzletsor, Pesti út 9. – miskolc@huntherm.hu

Szeged, Pulcz u. 33. – szeged@huntherm.hu

Veszprém, Kádártai út 33. – veszprem@huntherm.hu

Vecsés, Mútermo Kft., Széchenyi utca 0152/43 hrsz – info@mutermo.hu

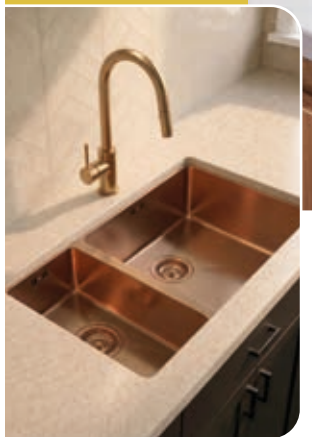
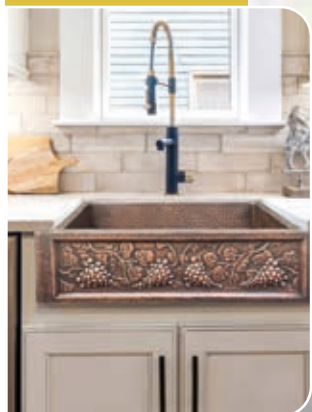
10-13



SOFT MINIMALIZMUS
A HÁLÓSZOBÁBAN

10-13

20-23



DIVATBAN A RÉZ TÁRGYAK ÉS
A ROZSDAMENTES ACÉL

20-23

LED
N MORE

NightSearcher

VILÁGÍTSUNK RÁ EGYÜTT A MEGOLDÁSRA!

- Dobd fel otthonod stílusos napelemes világítással
- Kültéri szolár lámpáink egyszerűen telepíthetőek, és modern PIR mozgásérzékelővel működnek
- Egész éves, kültéri használatra tervezett tartós és időjárásálló kialakítás



Rendelj azonnal KÉSZLETRŐL, vagy kérd aktuális lakossági lámpa katalógusunkat!



+36 30 319 4526



WWW.WEBSHOP.LEDNMORE.HU



K.KRISZTINA@LEDNMORE.HU

HÁZAK

ORSZÁGOS TERJESZTÉSŰ ÉS HÍRADÁSÚ
MAGAZIN MEGJELNIK HAVONTA
ÁRA 1.180 Ft

**KIADJA A POLICE PRESS KFT.
A KIADÁSÉRT FELEL: A KFT. ÜGYZETŐJE.**

FŐSZERKESZTŐ: DR. HUZIK VERONIKA

MUNKATÁRSÁK:
MÉSZÁROS ISTVÁN, TISLER ANNA,
GYÖRKÖS JÓZSEF, TERBE KATALIN, KISS ERZSÉBET,
CSORBÁK ADÉL, DR. OLÁH ANTAL

REKLÁMSZERKESZTŐK:
SÖRFŐZŐ ZOLTÁN 30/353-9102,
KISS ZSUZSANNA 30/353-9032

SZERKESZTŐSÉG: 7621 PÉCS, KIRÁLY U. 36.
SZERKESZTŐSÉGI TITKÁR: NOVÁK JUDIT

LEVÉLCÍM: 7601 PÉCS, PF.: 21.
TEL.: (72) 515-614

NYOMDAI ELŐKÉSZÍTÉS: **TOP ART STÚDIO**
NYOMDAI MUNKÁLATOK: ÉRDI RÓZSA NYOMDA
FELELŐS VEZETŐ: JUHÁSZ LÁSZÓ

HU ISSN 1416-5007

TERJESZTI: HÍRKER ZRT. LAPKER ZRT.
A SZERKESZTŐSÉG A KÉZIRATOKAT ÉS FOTÓKAT NEM ŐRZI MEG.
TERJESZTÉS ELLENŐRZÉS: EUROKRIS BT. TEL.: 1/367-1809



IMEDIA



A MAGYAR
REKLÁMSZÖVETSÉG TAGJA



Dunaliget
kert és otthon

Nagy örömmel várjuk Önt kertészetünkben!



Szívvel-lélekkel válogatjuk össze **óriási növénykínálatunkat**, hogy mindenki megtalálja a szívének kedves virágot vagy dísznövényt.

Büszkék vagyunk arra, hogy **közel 500 fajta rózsát** tartunk készleten, akár egyetlen különleges színt, akár egy egész rózsakertet álmodott meg.

Nem csak növényeket kínálunk: stílusos **kerti dekorációinkkal** otthonosabbá, egyedibbé teheti kertjét.

Jöjjön el, nézzen körül közel 10 000 négyzetméteren elterülő kertészetünkben, **beszélgessen velünk** ötleteiről, örömmel segítünk megtalálni álmai kertjének minden darabját!

Várjuk szeretettel!

Ha szép kertről álmodik...

Dunaliget kert és otthon
2120 Dunakeszi, Berek utca 6.
+36 20 2435552
iroknektek@dunaliget.hu
www.dunaliget.hu
www.facebook.com/dunaliget



EKLEKTIKUS LAKÁS, ahol a vintage és a modern stílus találkozik





Egy fiatal influencers házaspár, *Adam és Dorotka Rundus* Prágában rendezte be első közös otthonát. A lakás tele van vintage darabokkal, utazási emlékekkel és műalkotásokkal, és a személyiségüket, valamint közös életüket tükrözi. Meríts ihletet az eklektikus lakásból, amelyben színekből, érdekes kombinációkból és az otthoni jóléthez szükséges kiegészítőkből sincs hiány!





háztartásban az elsőként meglátott szoba a legfontosabb.

HÁLÓSZOBA, MINT CSENDES MENEDÉK

Adam és Dorotka számára a hálószoba a lelassulás és a feltöltődés helye, amelynek berendezése a bézs árnyalatok és a sötétebb tónusok harmonikus kombinációjára épül.



A világos, meleg színek nyugalmat sugároznak, míg a mélyebb árnyalatok karaktert és eleganciát adnak a térnek.

A pár olvasással fejez be minden napot – telefonok nélkül, ideális esetben egymás mellett.

Az ilyen apró szokások nyugodt, biztonságos légkört teremtenek, és menedékké teszik a hálószobát a mindennapi nyüzsgés elől.

FÜRDŐSZOBA A NYUGODT LÉGKÖR JEGYÉBEN

A fürdőszoba a béke és az apró napi rituálék helye. A mosdókagyló fölé helyezett aranykeretes tükör elegánsan kiemelkedik a fal síkjából, hangsúlyos díszítőelemként vonva magára a figyelmet. A gondosan megválasztott fürdőszobai kiegészítők nyugodt, kiegyensúlyozott hangulatot kölcsönöznek a térnek.

Forrás: Bonami





HÁLÓSZOBA

SOFT MINIMALIZMUS A HÁLÓSZOBÁBAN





A mai világban, ahol információk, tárgyak özönével bombáznak minket, egyre több ember keresi az élete egyszerűsítésének módjait. Az egyik egyre népszerűbb trend a lágy minimalizmus (Soft minimalism), ami nem csupán lakberendezési stílus, hanem életfilozófia is.





A személyes szentélyünkben ez a dizájn segíthet a pihentető és békés légkör megteremtésében.

Egy ilyen hálószobában a hangsúly a funkcionális és esztétikus bútorokon van.

Ez a stílus a funkcionális minimalizmus „lágyabb” változata, amely kerüli a ridegséget, és inkább a textúrákra, a természetes anyagokra és a nyugtató színekre összpontosít.

A kutatások a zsúfolt szobákat a magasabb kortizolszinttel és a rosszabb alvásminőséggel hozzák összefüggésbe.

A lágy minimalizmus a nem a nélkülözésről szól, hanem a szerkesztésről. Kevesebb tárgy jobb alvásminőség. Melegséget kölcsönöz természetes anyagokkal, tapintható szövetekkel és meleg, semleges színekkel.

Ne csupaszítsuk le a hálószobát! A Soft minimalism könnyen megvalósítható. Legyünk őszinték, hogy mi járul hozzá valójában a kényelemhez, és mi az, ami csak helyet foglal!

Fontos elemek:

- tömör ágykeret,
- jó minőségű matrac,
- jó minőségű ágynemű, kevesebb garnitúra, jobb anyag, hosszabb élettartam,
- két párna fejenként,
- egy éjjeliszekrény fejenként
- meleg tónusú éjjeli lámpa,
- sötétítő függönyök vagy rolók
- kiegészítő szék pl.: kisbaba szoptatásához
- a ruhák a szekrényben
- kevés nyitott polc
- szőnyeg lehetőleg természetes anyagból

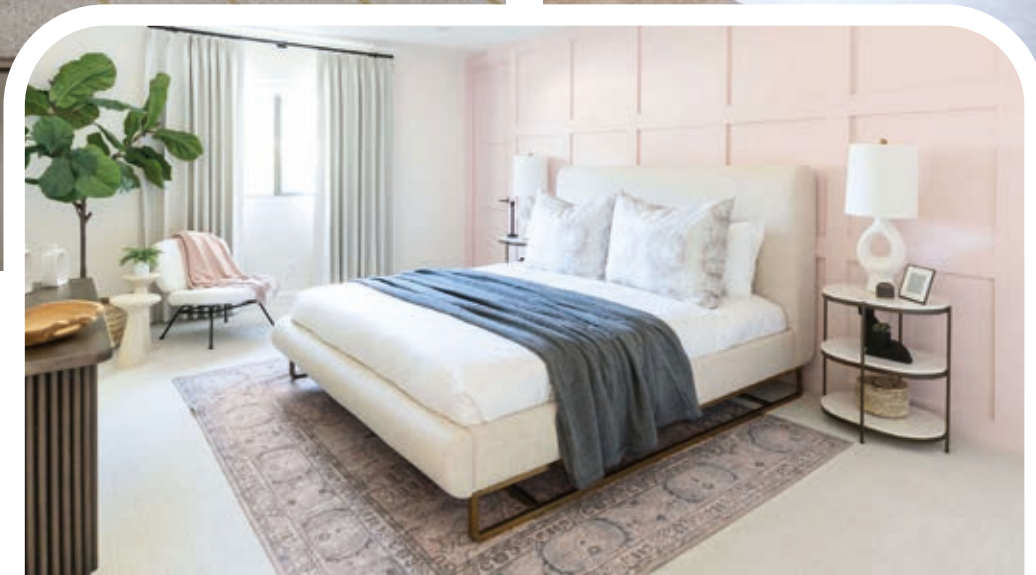
Szellős elrendezés: Kevés, de minőségi bútor, ami megkönnyíti a tisztán tartást és növeli a térérzetet.

Távolítsunk el mindent, ami elromlott, és amit meg akartunk javítani; a padlón heverő ruhákat, az ágyból látható tárolódobozokat, a már nem használt tárgyakat.

A színpaletta is számít. A 2026-os év lágy minimalizmusa a meleg semleges színek felé hajlik: zab, mogoró, gombabarna, lágy agyag, meleg bézs.

Ezek a tónusok inkább elnyelik a fényt, mintsem visszavernék, ami segít jelezni az agyunknak, hogy itt az ideje lenyugodni.

Párosítsd őket természetes anyagokkal (fa, len, pamut, gyapjú), és valóban nyugodtnak érződő hálószobát kaptunk!



A világítás a másik elem. A réteges, meleg fényű világítás felülmúlja az egyetlen mennyezeti lámpatestet. E

gy meleg fényű izzóval ellátott éjjeli lámpa, egy fényerőszabályozós fali lámpa, vagy akár egy gyertya is olyan halvány, borostyánszínű fényt hoz létre, amely támogatja a melatonin termelést. A fény maximális kihasználása, könnyű függönyökkel ideális.

Előnyös a letisztult vonalakkal rendelkező bútorok, tárolóhely, ami szekrényajtók mögé bújjik, ahelyett, hogy a szabadban lenne, így a háló valóban a pihenés oázisa maradhat.

A szobanövények életre keltik a helyiséget, és fokozzák a nyugodt hangulatot.

Mértékletesség a dekorációban: fontos, hogy ne zsúfoljuk tele a szobát kiegészítővel!

Minden elemnek megvan a maga helye és célja, a dekorációkat pedig gondosan gondoljuk át.

Rendszeresen takarítsuk ki a hálószobát és tartsuk fenn a rendet! Ez tisztaságot és harmóniát teremt otthonunkban.

Egy minimalista hálószoba nemcsak esztétikai előnyökkel jár, hanem az egészségesebb, békésebb életet is elősegít.

Azzal, hogy kifejezetten a lényegre koncentrálnunk, és egy rendezett, nyugodt teret teremtünk, a nyugalom oázisát teremthetjük meg otthonunkban.

A minimalista elvek hálószobában való alkalmazása egy lépés egy tudatosabb és teljesebb életmód felé.

- Szerk.-





FÜRDŐSZOBA



A LUXUS ZUHANYKABIN ÉS ÜVEGE

14 HÁZAK • 2026 május





A legtöbbször számunkra a napi zuhanyozás többet jelent a személyes higiéninál, így a fürdőszoba egyre inkább a nyugalom, a feltöltődés és az otthoni wellness szimbóluma, ahol a design, az anyaghasználat és a technológia találkozik, úgyhogy nem csoda, hogy a zuhanyzóterület kiemelt figyelmet kap a fürdőszoba tervezése és felújítása során. Nemcsak praktikus elem, hanem a fürdőszoba egyik központi látványeleme is a zuhanykabin.

A LUXUS ZUHANYKABIN FOGALMA

Elmúltak azok az idők, amikor át kellett lépni a zuhanykabin peremét. A süllyesztett zuhanytálcáknak köszönhetően a modern zuhanykabinok akadálymentes hozzáférést biztosítanak.

A luxus zuhanykabin nem feltétlenül a méretről vagy a magas árról szól. Sokkal inkább arról, hogy minden részlete tudatosan megtervezett. A prémium modellekre jellemző a letisztult formavilág, a kiváló minőségű anyaghasználat, az egyedi mérethez szabhatóság és az olyan extra funkciók, amelyek kényelmesebbé és exkluzívabbá teszik a mindennapi használatot.

A tartós ásványi öntvényből készült felület megbízható csúszásgátló tulajdonságokkal rendelkezik. Továbbá a bioalapú anyag, amely újrahasznosított PET-et tartalmaz, megfelel a fenntarthatóság és a kompatibilitás szempontjából minden környezetvédelmi szabványnak.

A fürdőszobánkban mindent egyben megoldást választunk a zuhanyzóhoz! A zuhanypanellekkel egy zuhanyfejet és egy kézi zuhanyt kombinálunk egy integrált termosztatikus keverőcsappal! Könnyen és gyorsan telepíthetőek ezek a kompakt panelek ideálisak az egyszerű anélkül, hogy a kényelem és a zuhanyozás élményének feláldozása rovására menne.





Sok zuhanypanel kínál különféle választható vízsugarat. Az integrált termosztatikus technológia biztosítja, hogy a kiválasztott hőmérséklet állandó maradjon, még ingadozó víznyomás esetén is. Az integrált polcok helyet biztosítanak a samponnak és a tusfürdőnek.

OKOS TECHNOLÓGIA A ZUHANYKABINBAN

A luxus ma már nemcsak a megjelenésről szól, hanem az élményről is. A prémium zuhanykabinok egyre gyakrabban tartalmaznak intelligens funkciókat:

- digitális hőmérséklet-szabályozás
- LED-világítás
- beépített hangrendszer
- páramentesítő rendszer
- esőztető zuhanyfej
- gőzfunkció
- aromaterápiás kiegészítők

Ezek a megoldások egy hagyományos fürdőszobát valódi wellness-térre alakítanak.

A gőzkabin funkcióval rendelkező zuhanyzók különösen népszerűek, mert a spa-élményt hozzák el az otthonokba.

A LUXUS ZUHANYKABINOK ÜVEGE

A luxus zuhanykabinok és a hozzájuk használt prémium üvegek egyre nagyobb figyelmet kapnak az enteriőrtervezésben.

A zuhanykabinok legfontosabb vizuális eleme az üveg. Egy jól megválasztott üvegtípus teljesen meghatározhatja a fürdőszoba hangulatát. Védett, mégis korlátlan.

Az üveg zuhanyfalak meghatározzák a zuhanyteret, és lehetővé teszik az ajtó nélküli belépést. A finom, keret nélküli kialakításnak köszönhetően akadálytalan kilátást biztosít a maximális tágasság érdekében, miközben megbízható védelmet nyújt a fröccsenő víz ellen. A sokoldalú és adaptálható, átlátszó modulok lehetővé teszik a változatos megoldások létrehozását.

Edzett biztonsági üveg

A luxus zuhanykabinok alapja az edzett biztonsági üveg.

Ez az anyag jóval ellenállóbb a hagyományos üvegnél, és törés esetén nem éles szilánkokra hullik szét, hanem apró, kevésbé veszélyes darabokra. A prémium modellekben általában 8–12 milliméter vastag üvegeket használnak, amelyek nemcsak biztonságosak, hanem rendkívül stabilak is.





A vastagabb üveg elegánsabb hatást kelt, mert súlyosabb, masszívabb érzetet ad. Emellett javítja a hangszigetelést, és hozzájárul a luxusélményhez.

Keret nélküli elegancia

A keret nélküli zuhanykabinok az elmúlt évek egyik legmeghatározóbb trendjévé váltak. Ezeknél a modelleknél az üvegfelületek dominálnak, a fém elemek pedig szinte láthatatlanná válnak. A keret nélküli kialakítás különösen jól működik kisebb fürdőszobákban, mert légtesebb hatást kelt.

Víziszta üveg

A magasabb kategóriás zuhanykabinoknál gyakori választás a víziszta, alacsony vastartalmú üveg. Ez a típus kevésbé zöldes árnyalatú, mint a hagyományos üveg, ezért tisztább, átláthatóbb és exkluzívabb megjelenést biztosít.

Füstszürke és bronz üveg

A trendekben egyre nagyobb szerepet kapnak a színezett üvegek. A füstszürke, bronz vagy enyhén tükröződő felületek karakteresebb, hotelhangulatú enteriőrt teremtenek.



Ezek az üvegek különösen jól illenek fekete, arany vagy sötét bronz profilkhoz.

A bronz üveg melegebb, kifinomultabb hangulatot ad, míg a szürke tónusú változat modern, urbánus stílust képvisel.

MINTÁZOTT ÉS TEXTURÁLT ÜVEGEK

A texturált üvegek ideális választást jelenthetnek azok számára, akik nagyobb intimitást szeretnének. A bordázott, savmart vagy geometrikus mintázatú üvegek úgy biztosítanak diszkréciót, hogy közben megőrzik a fénytérítést.

A luxus fürdőszobákban egyre gyakrabban jelennek meg olyan egyedi mintázatok, amelyek személyre szabott karaktert adnak a térnek.

A lézergravírozás során a mintát egy számítógép által irányított lézergyár fizikailag belemarja az üveganyagba. A marás milliméternél is vékonyabb üvegfelületet érint (tehát érintésre az üveg simának tűnik, ugyanolyan könnyű takarítani, de ennél talán fontosabb, hogy szerkezetileg ugyanaz a biztonsági üveg marad, nem lesz tőle gyengébb).

A kerámiafesték a szivárvány minden színét képes megjeleníteni, ráadásul ezt az üvegfelületre nyomtatják (majd az üvegedzés során beleégetik). Az érintése ugyanúgy sima, a tartóssága is azonos. A művészeti megfelelője a festmény. Itt már nemcsak a kontrasztal tudunk játszani, hanem akármilyen képet az üvegre vihetünk. Az egyedi mintákon és a színes dekoratív képeken túl akár saját fotót is készíthetünk a zuhanykabin üvegére.

A KARBANTARTÁS FONTOSSÁGA

A prémium üvegek szépségének megőrzéséhez elengedhetetlen a megfelelő karbantartás.

A legtöbb luxus zuhanykabin üvege speciális vízlepergető bevonattal készül, amely megakadályozza a vízkő és a szennyeződések megtelepedését.

Ez a bevonat nemcsak megkönnyíti a tisztítást, hanem hosszabb ideig megőrzi az üveg eredeti fényét és átlátszóságát. Érdemes minden zuhanyzás után lehúzóval eltávolítani a vízcseppeket, és rendszeresen használni kímélő, üvegbarát tisztítószereket.

A JÖVŐ FÜRDŐSZOBÁJA

A jövő luxus fürdőszobái várhatóan még inkább az üveg köré épülnek majd. Az intelligens üvegek – amelyek egyetlen gombnyomásra átlátszóból opálössé válnak – már most is megjelentek a prémium piacon.

Emellett egyre népszerűbbek a fenntartható megoldások is: az újrahasznosított anyagok, a víztakarékos zuhanyrendszerek és az energiatakarékos világítás mind hozzájárulnak ahhoz, hogy a luxus ne csak esztétikus, hanem környezettudatos is legyen.

- Szerk.-

MUREXIN

Tartós fugázáshoz



www.murexin.hu

FM 60 Flex Fugázó



FM 60 FLEX Fugázó

- vízlepergető és víztaszító
- könnyen bedolgozható és lemosható
- egységes fugakép
- erős, kemény, tartós fugázó
- 0,5 - 7 mm fugaszélességben
- nagy színválaszték (27 színben)
- színben megegyező szilikonokkal
- kiszemelések: 2, 4 és 25 kg

Válasszon az FM 60 FLEX Fugázóval azonos színű SIL 60 Szaniter szilikont is!

AL-KO 18 V 36 V

1 BATTERY 2 VOLTAGES



EGY AKKURENDSZER,
KÉT TELJESÍTMÉNY,
VÉGTELEN LEHETŐSÉG



A 18 V-os gépek
mindkét akkumulátort
párhuzamosan
használják.

Keresse az AL-KO
partnerüzletekben!



A 36 V-os
gépek mindkét
akkumulátort sorban
használják.



DIVATBAN A RÉZ TÁRGYAK ÉS A ROZSDAMENTES ACÉL

A konyha ma már nem pusztán főzőhelyiség: státuszszimbólum, találkozási pont és a lakás egyik leglátványosabb tere. Nem véletlen, hogy a belsőépítészeti trendekben újra előtérbe kerültek azok az anyagok, amelyek egyszerre sugallnak eleganciát, funkcionalitást és időtállóságot.



KÉT ILYEN ANYAG KÜLÖNÖSEN ERŐSEN JELEN VAN: A RÉZ ÉS A ROZSDAMENTES ACÉL.

A **réz** azért népszerű, mert melegséget és otthonos hangulatot visz a konyhába. Meleg tónusú, finom csillogású és az idő múlásával patinásodik. Rézből készülhet lámpa, fogantyú, csaptelep, edénytartó, sőt hátfal vagy pultszegély is. A réz szépsége abban rejlik, hogy egyszerre működik klasszikus és modern enteriórökben is: jól mutat sötétzöld, mélykék vagy

bézs frontok mellett, de természetes fával kombinálva is nagyon harmonikus.

A **réz konyhafrontok** igazi univerzális darabok. A valódi réz konyhafrontokat könnyebb ápolni. A szabálytalan színváltozásnak köszönhetően az ujjlenyomatok vagy a kisebb fröcszenések alig észrevehetők. A rézhatású konyhafrontok még kevésbé igényesek a napi karbantartás terén.

A **réz munkalap** sokoldalú eszköz, számos előnnyel jár. Az anyagot nagyon könnyen tisztítható felület jellemzi, sőt antibakteriális tulajdonságokkal is rendelkezik, – tökéletes ételkészítéshez.





A rézből vagy rézhatású anyagból készült konyhai hátfal modern kiegészítő, amely különösen szépen mutat más réz kiegészítő-ekkel, például lámpákkal vagy edényekkel kombinálva.

A felületnek nem mindig kell simának lennie. A rombusz alakú minták, hullámok vonzóak lehetnek. Egy ilyen feltűnő dizájn leginkább egy egyébként minimalista konyhában érvényesül, vizuálisan fokozva annak összképét.

Ha a konyhapulton, vagy a konyhaszekrényeken lévő réz megjelenés egy kicsit soknak tűnik, miért ne kezdenél apró, de stílusos kiegészítő-ekkel a konyhádban? **A csaptelep** nagyszerű lehetőséget kínál erre. A réz konyhai csaptelepek különféle stílusokban kaphatók.

RÉZ EDÉNYEK ÉS SERPENYŐK

Nemcsak látványosak, hanem a főzés élményét is magasabb szintre emelik. Egy fényesen csillogó rézlábas vagy serpenyő azonnal elegáns hangulatot teremt, miközben a profi szakácsok egyik kedvenc eszköze is.

A réz kiváló hővezető. Sokkal gyorsabban és egyenletesebben melegszik fel, mint a rozsdamentes acél vagy az öntöttvas.

Ez különösen fontos olyan fogásoknál, ahol precíz hőmérséklet-szabályozásra van szükség – például szószok, karamell vagy csokoládé készítésénél.

Nyitott polcon vagy függesztett tárolón elhelyezve szinte design-elemként működnek.

Az ételeket réz serpenyőkben is tálalhatjuk, így csempészhetünk kis egyediséget az étkezésekbe.

FALRA SZERELHETŐ EDÉNYTARTÓK

A legtöbb konyhában falra szerelhető edénytartók találhatóak.

Az edénytartók nem csupán egy külön fókuszpontot jelentenek a konyhában, de eközben az edényeket és serpenyőket is kézközelben tartják.





VAJFORMÁK ÉS TARTÓK

A házi készítésű termékekhez való visszatérés trendjében a vajformák, tálak és csészék is nagy visszatérést tapasztalnak. Nemcsak praktikusak, de eleganciát is kölcsönöznek bármely asztalnak. Ezeket réz díszítőelemekkel vagy sülyesztett fogantyúkkal is díszíthetjük.

HAGYOMÁNYOS KÁVÉSKANNÁK ÉS TEÁSKANNÁK

Egy rézedény a tűzhelyen vagy egy kávéskanna a polcon szintén elegáns dekorációvá válik, amely antik hangulatot kölcsönöz a térnek.

A ROZSDAMENTES ACÉL MEGJELENÉSE EGYSZERRE PROFESSZIONÁLIS ÉS ELEGÁNS

Sokáig főleg étteremekben és ipari konyhákban találkozhattunk vele, de ma már a lakásokban is egyre gyakoribb. Letisztult felületei rendezett, kifinomult összehatást teremtenek, és különleges módon képesek visszaverni a fényt, így a tér világosabbnak és tágasabbnak hat.

Egy rozsdamentes acél hűtőszekrény, sütő vagy páraelszívó gyakran nemcsak funkcionális elem, hanem a konyha központi design-részlete is.

Nemcsak a háztartási gépek készülnek belőle, hanem munkapultok, hátfalak, polcok és akár komplett alsó szekrény sorok is. Ennek oka egyszerű: rendkívül tartós, higiénikus, könnyen tisztítható, és nagyon jól illeszkedik a minimalista, modern enteriőrökhez.

A rozsdamentes acélból készült edények és konyhai eszközök rendkívül sokoldalúak. Nem veszik át az ételek ízét vagy illatát, jól bírják a magas hőmérsékletet, és általában mosogatógépben is tisztíthatók.

Különösen látványos, amikor az acél más anyagokkal találkozik. Az utóbbi években fával, természetes kővel, terrakottával vagy texturált csempékkel párosítják, hogy a végeredmény ne legyen rideg.

A rozsdamentes acél egyik nagy előnye, hogy viszonylag kevés törődést igényel. A vízfoltok és ujjlenyomatok azonban könnyen meglátszanak rajta, ezért érdemes puha kendővel áttörölni.

Makacsabb szennyeződések esetén ecetes víz vagy speciális rozsdamentesacél-tisztító is segíthet. A karcosodás elkerülése érdekében ajánlott kerülni a durva dörzsszivacsokat.

A két anyag nem egymás riválisa, hanem sok esetben kiegészíti egymást. Egy rozsdamentes acél pult mellé kerülhetnek réz függőlámpák, egy matt acél mosogatóhoz pedig réz csaptelep. Ez a fémkeverés ma kifejezetten trendinek számít, mert egyensúlyt teremt a modern és a meleg, otthonos hangulat között.

- Szerk.-





TAVASZI TEXTÍLIÁK 2026

Trendek nappaliba,
hálóba és konyhába

A 2026-os trendek igazolják, hogy a textíliák már nem csupán kiegészítők, hanem eszközök a belső tér hangulatának kellemesebbé tételéhez. A hálószobában a nyugodtság és a természetes anyagok a jellemzők, a nappaliban az esztétika és a fenntarthatóság kerül előtérbe, míg a konyhában a játékosság dominál. Nézd meg, hogy néz ki mindez a gyakorlatban!





HÁLÓSZOBA: WELLNESS SZENTÉLY

2026-ban a hálószoba nemcsak az alvás helye, hanem egy nyugodtsággal és kényelemmel teli menedék. Az alábbi részletek különösen kiemelkednek:

- nyugodt semleges árnyalatok

- meleg bézs, lágy homokszín és tejfehér
- len és pamut textíliák
- szellőző természetes és fenntartható anyagok

NAPPALI: ÁTGONDOLT KÖNNYEDSÉG



A 2026-os nappali elhagyja a „biztonságos bézs” világot, és a textúrák és színek tudatos használatát helyezi előtérbe.

Az átgondoltság és a természetesség a trend:

- funkcionális és ökológiai anyagok
- finom, lélegző struktúrák
- földszínek
- természet ihlette részletek





KONYHA: NOSZTALGIA EGY KIS CSAVARRAL

A konyhában a játékos stílus kap szerepet, de nem úgy, mint eddig. Az idei év a lágyabb és játékosabb inspirációkról szól:

- nosztalgikus motívumok
- botanikai illusztrációk
- mediterrán színek
- cottagecore könnyedség
- természetes anyagok
- művészetnek tűnő textíliák
- egyedi részletek
- lágy természet motívumok – akár méhecskék is, csak lágyabb megjelenésben

Forrás: Bonami



HARDWALL

Egyedi
tervezésű
vízálló tapéták
prémium
minőségben

www.hardwall.hu

LIFE & Wall



HAZAI TERMÉK **ipócz**
a minőség nem alku tárgya

TERMÉSZETES EGYENSÚLY A KERTBEN

Egyszerű, tiszta, időtálló megoldás otthona körül. Az Agromésztej világos, természetes bevonatot ad a fáknak, miközben segít megóvni őket a napsugárzás hatásaitól – harmonikusan illeszkedve a gondosan kialakított kerthez.

Agromésztej – Többet mésszel.



EBH INVEST

TÖBB, MINT 20 ÉVE AZ ÉPÍTŐIPARBAN



TEVÉKENYSÉGEINK

- GENERÁLKIVITELEZÉS
www.ebhinvest.hu

- INGATLANFEJLESZTÉS
www.aerogate.hu

- TERVEZÉS
www.csarnoktervek.hu





AEROGATE HOMES:

új szintre emelt városi életérzés Budapesten

A Budapest IX. és XIX. kerület határán, a Határ úti metrómegálló közvetlen szomszédságában épülő társasház újabb mérföldkőhöz érkezett: elindult a második ütem kivitelezése és értékesítése. Az új ütem mintegy 180 lakással bővíti a kínálatot, amelyek közül több mint 120 megfelel az Otthon Start Program feltételeinek, ezzel szélesebb rétegek – különösen a fiatal vásárlók – számára is megnyitva a modern lakhatás lehetőségét.

Az **Aerogate Homes** sikerének kulcsa azonban nem kizárólag a kedvező finanszírozási feltételekben rejlik. A fejlesztés egy komplex, a mai városi élet sokrétű igényeire reflektáló koncepció mentén valósul meg.

Ennek egyik legfontosabb eleme a kiváló közlekedési kapcsolatrendszer: a metró, villamos

és autóbussz megálló közelsége, valamint a gyorsforgalmi út közvetlen elérhetősége biztosítja, hogy a város bármely pontja gyorsan és kényelmesen megközelíthető legyen.

Mindez úgy valósul meg, hogy a projekt nem szigetelődik el környezetétől. A környező zöldfelületek, szolgáltatások és munkahelyek harmonikus egyensúlyt teremtenek a pezsgő városi élet és a nyugodt otthoni környezet között – ezt a kettősséget az **Aerogate Homes** tudatosan integrálja a mindennapokba.

A tervezésért az Ybl-díjas *Bordás Péter* vezette BORD Építész Stúdió felel, amely a korszerűség és időtállóság jegyében alkotta meg a projektet. A letisztult építészeti formák, a gondosan válogatott anyaghasználat és az innovatív műszaki megoldások mind azt szolgálják, hogy az itt megvalósuló otthonok hosszú távon is értékállóak maradjanak. A kivitelezést az EB Hungary Invest Kft. végzi, amely jelentős tapasztalattal rendelkezik nagy volumenű lakóprojektek megvalósításában.

A fejlesztés egyik kiemelt értéke a közösségi terek tudatos kialakítása. A beltéri és kültéri közösségi zónák, pihenőterek, üzlethelyiségek és co-working terek nemcsak funkcionálisak, hanem valódi találkozási pontokat teremtenek. Az Aerogate Homes így nem pusztán lakásokat kínál, hanem egy élhető, kapcsolódásra épülő közösségi környezetet hoz létre.

A projekt szervesen illeszkedik a meglévő városi szövetbe, kihasználva a környék fejlett infrastruktúráját: az oktatási intézmények, egészségügyi szolgáltatások, kereskedelmi egységek és szabadidős lehetőségek mind hozzájárulnak a mindennapok kényelméhez. Ennek köszönhetően az itt élők számára a városi élet nem kompromisszum, hanem gördülékenyen működő, jól szervezett élmény.

Az **Aerogate Homes** jelenlegi sikere – az első ütem magas értékesítési aránya és a második ütem iránti élénk érdeklődés – jól mutatja, hogy a projekt valós igényekre ad választ. Egy olyan lakónegyed születik, amely új perspektívát nyit a budapesti városi lakhatásban.



Aerogate Homes értékesítési irodák:

1062 Budapest, Andrassy út 99. 2/6a.
1191 Üllői út – Helyszíni értékesítés, konténeriroda
1191 Shopmark Bevásárlóközpont – nyitás júniusban
Telefon: 0670 52 52 040
E-mail: sales@aerogate.hu
Web: www.aerogate.hu



KERT



TREND 2026

Így rendezd be a kültéri
nappalit az új szezónra

30 HÁZAK • 2026 május





A kerti szezon kezdete ideális időszak arra, hogy a kertből, teraszról vagy erkélyből kellemes, pihenésre hívogató helyet varázzolj. A kültéri nappali koncepciója az évek előrehaladásával egyre népszerűbb, mivel otthonos és kényelmes légkört teremt a szabadban, elmosva a klasszikus határvonalat a belső és a külső tér között.

Újítsd meg a külteret, és alakítsd egy bájos helyé, ahol a reggeli kávé elfogyasztása, a délutáni pihenés és az esti baráti összejövetel is öröm lesz. 4 lépésben megmutatjuk, hogyan csináld.

IDEÁLIS HANGULAT KIALAKÍTÁSA A KÜLTÉRI NAPPALIBAN

2026-ban a legfontosabb szempont a maximális kényelem – a kanapék és a tágas moduláris szettek egyre inkább a beltéri bútorokra hasonlítanak. A kemény székeket és padokat kanapék, fotelék és puha párnák váltják fel, amelyekben órákig kényelmes a pihenés.

Előtérbe kerülnek a természetes anyagokból készült kényelmes darabok.

A **puha párnák, textíliák és minőségi, időjárásálló anyagok** lehetővé teszik, hogy a szabadban is ugyanúgy élvezni tudd a pihenést, mint a nappaliban.

Kisebb kerti dekorációkkal, szőnyegekkel és lámpákkal kiegészítve egy igazi kültéri nappalit varázsolhatsz a teraszról, de akár a kis erkélyből is.

TERMÉSZETES ANYAGOKBÓL KÉSZÜLT KERTI BÚTOROK

A természetes anyagok használata egyre gyakoribb a külső tér berendezésekor. A szigorú, minimalista vonalakat lágyabb, lekerekített

formák váltják fel, amelyek segítenek a pihenéshez tökéletes környezetet megteremtésében.

A **fából, rattanból készült, vagy szőtt részletekkel ellátott kerti bútorok** melegséget és természetes esztétikát kölcsönöznek a térnek, emellett szépen illeszkednek a kert vagy az erkély zöldjéhez is.

A berendezésnél először mérd fel a helyet, és ennek alapján válaszd ki a **pihenő fő elemeket**: a fotelt, kerti kanapét, kültéri szőnyeget, asztalt és székeket. A természetes anyagból készült bútorok hangsúlyozzák a tér melegét, és pamut, juta vagy rattan kiegészítők hozzáadásával könnyen finomhangolható az összehatást. Még több inspirációt és képet a Kerti pihenők kialakítása cikkünkben találsz.

SZÍNPALETTA, AMELY ELLAZULÁSRA CSÁBÍT

A kültéri nappalit a **természetre emlékeztető színek** teszik teljessé, például a meleg földszínek, olajzöld, bézs és terrakotta.

A földszínek tökéletesen illeszkednek a környezethez, akár valódi, akár műnövényeid vannak, akár kiegészítőkre, kerti világításra vagy játékosabb tónusú dekorációkra vágysz.



Pontosan ezek a részletek segítenek abban, hogy a kert az otthon kiterjesztése legyen – nyugodt, kényelmes és egész évszakban élvezhető.

MODULÁRIS BÚTOROK A RUGALMAS KÜLTÉRI KIALAKÍTÁSHOZ

Ha a kertet vagy a teraszt is olyan funkcionálissá szeretnéd tenni, mint a belső teret, a **moduláris bútorok** nagyszerű választást jelentenek. Az egyes elemek szükség szerint kombinálhatók és átrendezhetők, így különböző ülő- és pihenőelrendezések hozhatók létre. Ezek a megoldások különösen praktikusak erkélyeken és kisebb teraszokon, ahol minden centiméter számít.

A **bővíthető asztalok és rugalmasan alakítható kerti bútorok** lehetővé teszik, hogy a teret könnyedén a vendégek számához vagy a célhoz igazítsd – a nyugodt pihenéstől kezdve egy gyerek játszórészen át a spontán nyári összejövetelekig.

Forrás: Bonami



HOGYAN VÁLASSZ TARTÓS KERTI BÚTORT, AMI ÉVEKIG KITART?

A kert és a terasz egy nyugodt, biztonságos hely a pihenésre, ezért fontos, hogy kényelmes és praktikus kerti bútorokkal legyen felszerelve. Segítünk, mire érdemes odafigyelni a választásnál, akár erkélyre, akár teraszra vagy kertbe keresel bútort. Nemcsak a dizájn számít, hanem az anyag, a méret és a szezonon kívüli tárolás is.

3 KÉRDÉS, AMI MEGKÖNYNYÍTI A KERTI BÚTOR KIVÁLASZTÁSÁT

Milyen nagy hely áll rendelkezésre?

Kis erkélyre keresel kerti bútort, és minden centiméter számít? Vagy nagy a kert és elsősorban a bútor mérete és erőssége, ellenállása a lényeg?

Milyen céllal vagy a kertben leggyakrabban?

Szeretsz a barátokkal grillezni és elegendő ülőhelyre van szükséged? Vagy inkább pihensz a teraszon és egy kényelmes kerti lounge

szettre vagy egy függőfotelre vágysz? A tér funkciója legyen fontosabb, mint maga a megjelenés.

Hány főt kell leültetni?

Gondold át, hányan fogjátok használni a kültéri pihenőhelyet, legyen szó családról, vendégekről vagy gyerekekről. Étkezőasztalnál számolj legalább 60 cm szélességgel személyenként, hogy mindenki kényelmesen elférjen. Ha gyakran fogadsz vendégeket, érdemes a garnitúrát rakásolható székekkel vagy összecusukható fotelekkel kiegészíteni, amelyeket könnyen el tudsz pakolni. A jól megválasztott kerti bútor vagy erkély bútor így nemcsak szép lesz, hanem praktikus is.

Mérd le a rendelkezésre álló helyet, ne csak a szélességet és a hosszúságot, hanem a



közlekedéshez szükséges teret is. Ajánlott legalább 60–80 cm szabad helyet hagyni az asztal vagy a kerti garnitúra körül, hogy kényelmesen lehessen közlekedni. Érdeemes egy vázlatot is rajzolni, és bejelölni rajta a kiválasztott bútorok méreteit – így sokkal könnyebb lesz a választás.

MINŐSÉGI KERTI BÚTOR: AZ ANYAG ÉS A KARBAN- TARTÁS IS SZÁMÍT

Az anyag nagyon fontos szempont, hiszen nem csupán az esztétika számít, hanem az is, hogy **mennyire tartós és kényelmes** a bútor. Szerencsére nagy a választék, ezért mindenki megtalálhatja a legmegfelelőbbet. Egy képgalériában mi is összegyűjtöttük a legszebbeket.

FÉM KERTI BÚTOROK

A fém kerti bútor, különösen az acél, nagyon jó választás. Az acélt azonban rozsdá elleni védelemmel kell ellátni, például porfestéssel. Ha megfelelő felületkezelést kap, tartós, stabil és gyakran kedvezőbb árú, mint más anyagok. Ha fontos számodra az elegancia és a tartós konstrukció, válassz egy **fém kerti bútor szettet**, ami erkélyre és teraszra is ideális. Kiegészítheted néhány **fém ülőalkalmatossággal** és egy **fém kerti asztallal** is.

ALUMÍNIUM KERTI BÚTOROK

Az **alumínium kerti bútor** az egyik leggyakoribb választás. Könnyű, erős és nem rozsdásodik, ezért nyugodtan kint hagyható esőben és télen is. Az alumíniumvázás bútor hosszú élettartamot és minimális karbantartást biztosít.

FA KERTI BÚTOROK

A **minőségi kerti bútorok** legnépszerűbb anyaga a fa. Természetes és időtálló hatást kelt, és megfelelő gondozás mellett több szezont át bírja. Ha ilyen kerti bútort szeretnél a kertbe, válassz **fa kerti bútor szettjeink** közül, amelyek kellemes pihenést nyújtanak a társas pillanatokhoz. Ezt jól kiegészíti egy **tömörfa ülőbútor** és egy **fa kerti asztal** is, amely praktikusabbá teszi a kint töltött időt.

TÖMÖRFA BÚTOROK

A **tömörfa kerti bútor** nagyon tartós megoldás. Leggyakrabban egzotikus fából készül. A **teakfa kerti bútor** az akáccal és az eukaliptusszal együtt természetesen ellenáll a nedvességnek, a kártevőknek és az időjárásnak. Ennek köszönhetően intenzív karbantartás nélkül is hosszú élettartamú.

RATTAN KERTI BÚTOROK

A **természetes rattan** egy könnyű és tartós anyag, amit trópusi liánból nyernek.

Természetes és időtálló megjelenésével tűnik ki. Hajlékonysága miatt könnyen dizájnós bútorokká formázható, és otthonos, organikus hatást kelt. Kültérre azonban nem ideális, mivel a nedvességet és az esőt rosszul viseli, ezért inkább **beltérre vagy fedett teraszokra** ajánlott.

MŰRATTAN KERTI BÚTOROK

A **műrattan kerti bútor** a leggyakrabban választott kerti bútor típus.

A műrattan rendkívül ellenálló a mechanikai sérülésekkel szemben, jól bírja a kültéri körülményeket, és nem igényel bonyolult karbantartást. Megjelenésében a természetes rattanra emlékeztet, és kézzel font kialakítása esztétikus hatást kelt. Az igazi természetes rattan nem igazán alkalmas kültéri használatra, mert nem bírja a nedvességet és az időjárás-változásokat. Éppen ezért a **műrattan kerti bútor** hosszú távon praktikusabb és kedvezőbb árú választás, különösen ha akciós darabot veszel.

MŰANYAG KERTI BÚTOROK

A **műanyag kerti bútorok** könnyűek, kedvező árúak és egyszerűen karbantarthatók. Jól tartják a formájukat, könnyen tisztíthatók és többféle színben és stílusban is elérhetőek. Különösen akkor hasznosak, ha könnyen áthelyezhető, gondozásmentes megoldást keresel.

A modern **műanyag bútorokat** gyakran fémmel vagy alumínium konstrukcióval kombinálják, ami tovább növeli tartósságukat és élettartamukat.

Ennek köszönhetően egy ilyen bútor már nem csupán ideiglenes megoldás, hanem teljes értékű választás a mindennapi használatra.



PRAKTIKUS CHECKLIST A VÁSÁRLÁSHOZ

Mielőtt választanál, gondold át, hol lesz a **kerti bútor** télen, és mennyire tudod majd karbantartani. Más a helyzet, ha a bútor pergola vagy tető alatt van, és más, ha egész évben fedetlenül áll, az esőnek, fagyoknak és a tűző napnak kitéve. Ilyenkor elengedhetetlen, hogy **tartós anyagot és minőségi felületkezelést** válassz.

Fontos szerepe van az **alapnak** is. A nagy fugákkal rendelkező burkolaton a vékony lábak besüllyedhetnek, a nehéz fémvázás bútor pedig megkarcolhatja a fa teraszt. Ha gyakran szeretnéd áthelyezni a bútort, a **könnyű anyagokat** és a védőalátétes modelleket nagyra fogod értékelni. A körültekintő anyagválasztás, elhelyezés és gondozás jelentősen meghosszabbítja a **bútor élettartamát** és megjelenését.

MIELŐTT KERTI BÚTORT VÁLASZTASZ, VÁLASZOLJ NÉHÁNY ALAPVETŐ KÉRDÉSRE

Tető alatt lesz a bútor vagy egész évben fedetlenül marad?

A fedetlen hely nagyobb ellenállást igényel a nedvességgel, faggal és UV-sugárzással szemben.

Télen elrakod a bútort vagy kint marad a szabadban? Ha kint marad, válassz könnyen karbantartható anyagokat.

Milyen felületen fog állni? A fugás burkolat, a fa terasz és a fű stabilabb lábakat vagy védőalátéteket igényelhet.

Gyakran áthelyezed majd a bútort? Ha igen, akkor válassz könnyű konstrukciót, például alumíniumot vagy műanyagot.

Mennyire tudsz majd odafigyelni a bútor karbantartására? A fa bútoroknak rendszeres impregnálásra van szüksége, a fémnél fontos a felület ellenőrzése, a műanyag és a műrattan pedig kevesebb karbantartást igényel.

HOGYAN TÖKÉLETESÍTSD A KERTI PIHENŐT?

A kerti bútor kiválasztása után jöhetnek a részletek!

A megfelelő árnyékolás, világítás és textiliek megteremtik a megfelelő hangulatot és az egyszerű ülőhelyből is teljes értékű kültéri nappalit varázsolnak.

Forrás: Bonami

A TAVASZ NÖVÉNYÁPOLÁSI MUNKÁI

A tavasz növényápolási munkái összetettek, mivel az újra éledő kert sok gondozást igényel. Már tavasz elején szembe kell néznünk az első kórokozókkal, kártevőkkel a kertben. A fertőzött növényeket nem kell azonnal megsemmisíteni, előfordulhat, hogy kisebb intézkedések átsegítik őket a nehézségeken.

A LEGFONTOSABB MUNKÁK A TAVASZI NÖVÉNYVÉDELEM TERÉN

A talaj mulcsozása

Ez lazítja a talajt, a hasznos mikroorganizmusok és a földigiliszták is jobban érzik magukat alatta, így a talaj is egészségesebb lesz. Viszatarthatja a hivatlan gyomokat is, idővel vastag humusréteg halmozódik fel az ágyásban.

A humuszkedvelőknél, használjunk kéregmulcsot vagy finomabb kéreghumuszt. A bogyós gyümölcsű bokrok között a levágott fűvet teríthetjük szét.

Harc a levéltetvek ellen

A tetvek és a takácsatkák ellen szükséges tavasszal permetezni. Ne permetezzünk nap-sütésben és nagy melegben, mert a növények könnyen megéghetnek!

A rododendronok ápolása

A rododendronok savanyú talajt igényelnek (pH 4-5), itt virágoznak a legjobban. Ehhez speciális földre van szükségük, amit sekélyen, a gyökerek körül kell eloszlatnunk. Túl lúgos talajnál pl. vashiány léphet fel, amit a sárgás, sötétzöld levélerekkel rendelkező levelekről ismerhetünk fel. Amennyiben a növények kevés virágbimbót építenek, vagy egyáltalán

nem fejlődik virágrügyük, akkor vélhetően túl sok nitrogént kapott a tő. Használjunk speciális rododendron műtrágyát, ezek ideálisak a tápanyagellátáshoz.

Levélpöndörödés ellen eljárás

Ha az őszi barack levelei közvetlenül a kihajtás után pöndörödnek, göndörödnek, akkor azokat a Taphrina deformans nevű gomba fertőzi. A vörös deformációk hamar láthatóvá válnak, a levelek már júniusban hullanak. Ez nem csak a termést csökkenti, de a következő évi virágrügyek kialakulására is kihat.

- Szerk.-

 Damisol

www.damisol.hu



FRIGOMAX
fagyvédelem

• Akár - 5 °C fokig hatásos
• Megelőző belső védelem
• **BIO TERMÉK**



FRIGOMAX
fagyvédelem

• Akár - 5 °C fokig hatásos
• Megelőző belső védelem
• **BIO TERMÉK**



MAGNUS
stresszkezelő

Ha gyümölcsfáit már **FAGYKÁR** érte, akkor **SEGÍTSÉG** a **MAGNUS** stresszkezelő energia bomba!

Biokatalizátor levéltrágyák

Intelligens AI, Tökéletes Fű.

TerraMow V Sorozat

Vezeték nélküli. Látásvezérelt. Gond nélkül.



Bemutatjuk a V Sorozatot

A V sorozat a modern otthonokhoz készült, minden egyben vezeték nélküli fűnyíró. Felejtse el a bonyolult vezetékeket vagy a magas RTK antennák telepítését. Az egygombos automatikus térképezéssel percek alatt használatra kész. Önállóan kezeli a bonyolult kerteket, így tökéletes pázsitot biztosít mindenféle kemény munka nélkül.



Kéz Nélküli
Automatikus Térképezés



Centiméteres Szintű
Akadálykerülés



5 Perces Vezeték
Nélküli Beállítás

Lépj Velünk Kapcsolatba!

Tel.: +36 30 509 8806 • E-mail: info@robotfunyiro.net
www.robotfunyiro.net



Fortuna Kődesign - Mediterrán elegancia kőbe zárva

A Fortuna Kődesign Manufaktúra egyedi tervezésű termékei az időtálló minőséget és a letisztult formákat képviselik elérhető áron.

A különleges technológiával, kézi munkával készített kőedények, kaspók, virágtartók mindegyike fagyálló, így kül- és beltéri használatra egyaránt alkalmasak, anyaguknak köszönhetően pedig a beültetett növényeknek ideális körülményeket teremtenek, védve őket a nagy hőingadozástól is.

A Fortuna kőedények az elegáns design és a klasszikus formák jegyében készülnek, amelyek a legkülönfélébb stílusú kertek és lakások ékkövei lehetnek.

Tekintse meg galériánkat a weboldalunkon (www.koedeny.hu) vagy látogasson el telephelyünkre, és hagyja, hogy kőedényeink elvarázsolják!





JAPANDI STÍLUSÚ NYARALÓ

Letisztult enteriőrrel és átgondolt kialakítással

A Palangában található nyaralóház mindössze néhány lépésre van a Balti-tengertől, és a „kevesebb több” elv alapján lett berendezve. Minden döntés a minőségi pihenést, az esztétikai nyugalmat és az átgondolt kényelmet szolgálja. A térben a modern funkcionalitás a tengerpart természetes nyugalmaival találkozik, a japandi minimalizmus pedig felerősíti a természet közelségének érzését.





A belső tér egy nyugodt, világos és természet által inspirált térrel kapcsolatos elképzelés megvalósítása. A modern építészet és a japandi stílus harmonikus ötvözetére törekedtem, kiváló minőségben és természetes anyagokkal. Egy esztétikailag letisztult, időtálló tér megalkotása volt a cél.

NAPPALI KONYHÁVAL

A nyitott tér a fény, a nyugalom és a természetesség harmóniája. Az A-formájú tető és a látszódo fagerendák nagy belmagasságot és könnyedséget teremtenek, a hatalmas ablakok pedig beengedik a fényt, és szinte eltüntetik a határt az otthon és a természet között.

A lekerekített formájú, világos tónusú bútorok lágyítják az építészeti vonalakat, és pihenésre hívogató hangulatot teremtenek. A minimalista konyha világos tölgy hatású előlapjaival és fehér pultjával megőrzi a letisztultságot és az esztétikai nyugalmat, míg a fekete részletek finom, modern hangsúlyt adnak a térnek.

HÁLÓSZOBA

A hálószoba egy privát pihenőtér, ahol a vizuális nyugalom és a természetes anyagok dominálnak. A világos fabútorok egységes, esztétikailag letisztult kompozíciót alkotnak, míg az ágy mögötti, függőleges facsíkobból álló fal finom japandi stílusú hangsúlyt ad a térnek.





Az alacsony ággy fokozza a térérzetet, és kiemeli a minimalista irányvonalat. A dizájn a kényelmet, a funkcionalitást és a minőségi pihenést helyezi előtérbe egy természetes, nyugalmat sugárzó környezetben.

FÜRDŐSZOBA

A fürdőszoba egy modern, természetességet árasztó, wellness hangulatú tér. A meleg tónusú burkolólapok fa részletekkel és fekete kiegészítőkkel párosulnak, amelyek kortárs kontrasztot teremtenek.

A természetes kőből készült mosdó különleges elem, amely a természethez való kapcsolódást hangsúlyozza. A tetőablak bőséges természetes fényt biztosít és vizuálisan tágítja a teret.

Forrás: Bonami

Dunaújváros, Petőfi Sándor u. 114. (+36) 30 830 7190
Budapest III., Csillaghegyi út 19-21. (+36) 1 240 0760; (+36)30 929 9893
2431 Perkáta, hrsz 087/5 (+36) 30 812 0488
Pécs, Nagyberki út 11. (+36) 72 213 290; (+36) 30 316 8755
thermo@thermoeresz.hu

TPC BÁDOGOS ÁRUHÁZ

Ereszcsatorna rendszerek és bádogos termékek



Ereszcsatornák
már **938 Ft /fm**-től

Horganyzott
csatornatartók **563 Ft/db**-től

Alumínium,
színes alumínium,
horgany,
vörösréz és
horganyzott anyagból



www.thermoercoop.hu → **WEBÁRUHÁZ**



ALSÓTEKESI FAISKOLA KFT.



FÁK A JÖVŐNKÉRT!

Árudánk:

Enying - Alsótekeres
a 7-es úton a 100-as kilométerkőnél
Telefon: 06 22 374-384

Telephely:

8130 Enying, Fenyő u. 4.
Tel./Fax: 06 (22) 572-018, 06 (22) 572-038
www.altekfa.hu

Gyümölcsfák, cserjék, rózsák, fenyők, örökzöldek,
díszfák, évelők, edényes és többször átültetett
szoliter növények termesztése és forgalmazása.

HASZNÁLJA A KUPONKÓDOT – 7% KEDVEZMÉNY! KUPONKÓD: BAMBUSZ



-7%
KUPONKÓD:
BAMBUSZ

Fedezze fel Magyarország
legszeleesebb bambusz
termékkínálatát!

+36 70 550 8205



www.bambuszkerites.hu



rendeles@bambuszkerites.hu



TERMÉKEINK

- BAMBUSZ KERÍTÉSPANELEK
- BAMBUSZ KERÍTÉS TEKERCSEK
- BAMBUSZRUDAK ÉS DEKORÁCIÓK
- KERTI ÉS TERASZ MEGOLDÁSOK





ÉPÍTÉS ZET

FABURKOLATOS MINIMALISTA CSALÁDI HÁZ

Budapest II. kerületében

Az új épület az eredeti földszintes kockaház helyén épült



Építész, belsőépítész: Takács S. Sándor
Fotó: Szentiváni János és Darabos György



A vörösfenyővel burkolt homlokzat síkjába belesimulnak a hatalmas felületű üvegezett nyílászárók



MIÉRT LETT KOCKAHÁZ? HÁTRÁNYBÓL ELŐNY

A hely derűt és nyugalmat áraszt, a város lüktetése szinte észrevétlen -az ősfás telek alján a természetvédelmi terület buja zöldje, szemközt az érintetlen erdővel borított védett hegyoldal, kétoldalt fák között megbúvó 60-as évekbeli kockaházak sorakoznak szolid bővítvényekkel.

A telken is egy 9x9 méteres kockaház állt, aminek az igények szerinti átalakítása túl sok bontással járt volna, ráadásul az alapok elégtelennek bizonyultak az emeletréépítés szempontjából, így a bontás mellett döntöttünk.

A telek alatti védett barlangrendszer okán az új épület csak a régi helyén és annak méreteiben épülhetett. A tervezési program három lakószint, három gépkocsi tárolását, három háló és egy világos nappali-étkező-konyha kialakítását fogalmazta meg.

KÖZÖSSÉGI TÉR - A LEHETŐ LEGNAGYOBB NYITOTTSÁGGAL

A családi ház földszintje (ahová a közösségi terek kerültek) L-alakban teljes hosszban, padlótól a mennyezetig üvegezett, ám az utca és

a karnyújtásnyira lévő oldalkert irányába zárt. Az utcazajtól és a belátástól tömör kőfal és dús örökzöld vegetáció védi.

Az így kialakult földszint hasznos alapterülete az eredeti kockaházhoz képest szobányival (12 négyzetméter) nőtt az arasznyi vasbeton-pillérek, a vörösfenyővel burkolt és hőszigetelt vékony falak, a válaszfalak hiánya és a homlokzatsíkba kitolt nyílászáró miatt. További optikai tértágítást eredményeznek a lebegő megjelenésű deszkaburkolatos vízáteresztő teraszok -ez a pergolával fedett, nyáron kültéri szobaként használt teljes értékű lakrész valamint a fedett gépkocsiszín finoman oldják a minimalista családi ház geometriáját.



A kerti homlokzat ablakainak ritmusa mindhárom szinten azonos



Az esti felvétel még inkább megmutatja az üvegfelületek dominanciáját



KISEBB ALAPTERÜLET, NAGYOBB TÉRÉLMÉNY

Bár a ház elsőre tágasnak hat, valójában tudatosan visszafogott méretekkel dolgozik. A privát szobák kompaktak 12 négyzetméteren (amit a beépített szekrények valamint a szülői gardrób egészítenek ki). A kertre és a távlatra nyíló hatalmas üvegfelületek révén azonban nem érezni a tér határát -az nem ér véget a falknál, a külső látvány a tér részévé válik. A wellness-jellegű fürdőszobák nagy méretű szalagablakai is természetes fényt és vizuális kapcsolatot biztosítanak a környező zölddel, hasonlóan a pincszinti fitness tér-szauna kombójához és kiegészítő tereihez.

A konyha-étkező folytatása a vörösfenyővel borított terasz, ahonnan lélegzetelállító panoráma tárul fel a környező hegyekre



HOMLOKZAT, EGYETLEN TERMÉSZETES ANYAGHASZNÁLATTAL A KARAKTERES MEGJELENÉSÉRT

Az oldás más módon is jelen van. Az osztatlan, hatalmas üvegfelületek megjelenésének «lágyítása» hívta életre a vörösfenyőből készült homlokzatburkolatot.

Ebből az anyagból készültek a nyílászáró keretek, de a deszkaburkolatos ajtó és ablakszárnyak is, melyek a faburkolatos fal részeként jelennek meg.

Vörösfenyőből valók teraszburkolatok és a pergolák csakúgy, mint a kertkapu és a házzal azonos hosszúságú tolókapu. A fa az épületen és környezetében további természetes anyagokkal egészül ki (kő, natúr beton, rozsdamentes acélkorlát, titán-cink lemez tető), tovább erősítve a villa épület tájba simuló jellegét.





A nappali bükkfurnéros szekrényfala fent a klímát, alul a radiátort rejtí, osztásai a tv méreteihez igazodnak

BELSŐ TEREK VISSZAFOGOTTSA GA

A belső terek nem akarnak versenyezni a látvánnyal. A fehér falak nyugodt háttérrel biztosítanak, amit a homlokzathoz hasonlóan csupán egyetlen faburkolat -a gőzölt bükk- melegít.

A világítás is ezt a filozófiát követi: a lámpatestek nem dominálnak, a födémbe süllyesztve csak kijelölik a funkcionális zónákat.

TERMÉSZETES ANYAGOK A BELSŐ TÉRBEN IS

A fa dominál a lakás tereiben is szalagparketán és lépcsőburkolatokon, ajtókon, beépített és mobil bútorokon. A natúr bézs szizál szőnyegek kijelölik az egylegterű közösségi tér funkcióit: az étkezőt, és a mobil bútorozással kettéosztott nappali tv-nézős és beszélgetős részét.

46 HÁZAK • 2026 május



A nappali másik részlete -még a keret nélküli üvegfalak árnyékolásán át is felsejlik a szobát körülölelő kert

Az egyterű konyha beépített bútorai a nappali szekrényfalával összhangban készültek



Az üvegfelületeknek természetes cédrus reluxa biztosítja az esti intimítást, nappal a fény szabályozását. Az ülőbútorok lebegő hatást keltenek kecses fémlábaikkal, míg a 10 fősre nagyobbítható fa étkezőasztal masszív karakterű. A zárt, fa falburkolat hatású könyvszekrény az előtérben ruhászekrények által közrefogott, bükkburkolatú mosdóval folytatódik.



Ez a kép mutatja leginkább a közösségi tér funkcióinak tagolását és a gyönyörű kilátás

FENNTARTHATÓSÁG - REJTETTEN

Az alacsony hajlásszögű tetőre a lehető legtöbb napelem került. A rendszer nemcsak a háztartást, hanem a levegő-víz hőszivattyút is ellátja energiával, közel nullszaldósan. A padlófűtés egyenletes komfortot biztosít, míg a hűtést (és esetleges fűtésrészegítést) bútorokba rejtett klímával oldottuk meg -kültéri egységei a tetőn, lécekkal takartan kerültek kialakításra. Az esővíz hasznosítása tovább csökkenti a környezeti terhelést.



Lakó- és közösségi épületek
generáltervezése
újépítés, átalakítás, felújítás

Takács S. Sándor
építész vezető tervező
dipl. belsőépítész

Telefon: 0630 959 3104
E-mail: takacssandor@gmail.com

HÁZAK • 2026 május 47

AZ ELMŰLT SZÁZ ÉV ÉPÍTÉSZETI VÁLTOZÁSAI

(IV. rész: technológiai változások)

Az építészeti tervezések és az építőipari kivitelezések mindig követik a társadalmi igényeket és együtt fejlődnek a technológiai változásokkal.

Minden újítás lehetőséget ad az építésznek és építőmérnöknek, hogy újszerű módon közelítsenek a tervalkotáshoz és az anyaghasználathoz, jegyzi meg bevezető gondolataiban szerkesztőségünk vendége, *Kárpáti József* építésügyi szakember.

Érdemes kiemelni néhány technológiai fejlesztést, amelyek alapvetően formálták az építészeti gyakorlatokat Magyarországon az elmúlt évtizedekben:

Az új építőanyagok megjelenése az 1960-as és '70-es években például a vasbeton és a különféle

szintetikus anyagok, rohamosan közkedvelté váltak. Ezek az anyagok nemcsak olcsóbbak voltak, hanem gyorsabb építést is lehetővé tettek, ami különösen fontos volt a kormány által támogatott lakhatási programoknál.

A gyártási technológiák előre haladása lehetővé tette az építőanyagok nagyobb mértékű előállítását, ami hozzájárult a tömeges lakásépítési kezdeményezések sikeréhez.

Az előregyártott elemek használata egyszerűsítette az építkezéseket és csökkentette az élőmunka igényét.

A DÓM ház szerkezetének elhelyezése



Az 1960-as években a lakótelepek építésére alkalmazott technológiák, mind a hagyományos, mind a blokkos és öntöttfalas, csúszó- és alagútszalus építésmódok mellett új módszerekkel kísérleteztek, mint például az előregyártott épületemekből épülő paneles építési módszerrel.

A paneles építési módhoz szükséges házgyári technológiát külföldről szereztek be és minden egyéb építési technológiával szemben a házgyári paneles építésmód széleskörű alkalmazása mellett döntöttek.

Ennek eredményeként az ország egész területén működő házgyárakban húsz év alatt közel 800 000 panellakás épült fel.

A növekvő energiaárak és a fenntarthatósági elvek előtérbe kerülése miatt egyre nagyobb hangsúly került az energiahatékony építészeti megoldások fejlesztésére.

A gázenergia elterjedése és a szigetelésekkel kapcsolatos technológiák fejlődése költséghatékonyabb és környezetbarátibb lakóépületek megvalósítását eredményezte.

Az előregyártott moduláris rendszerek alkalmazása nagymértékben gyorsította az építkezéseket, mely rendszerek az egyszerű formáival lehetőséget teremtettek a költséghatékony és időtakarékos építkezésre.

Az Informatikai támogatás mind a tervezés és az építkezés során jelentős előrelépést hozott a pontosság és hatékonyság terén.

Helyszíni szerelésű faváz



Kárpáti József építőipari szakember



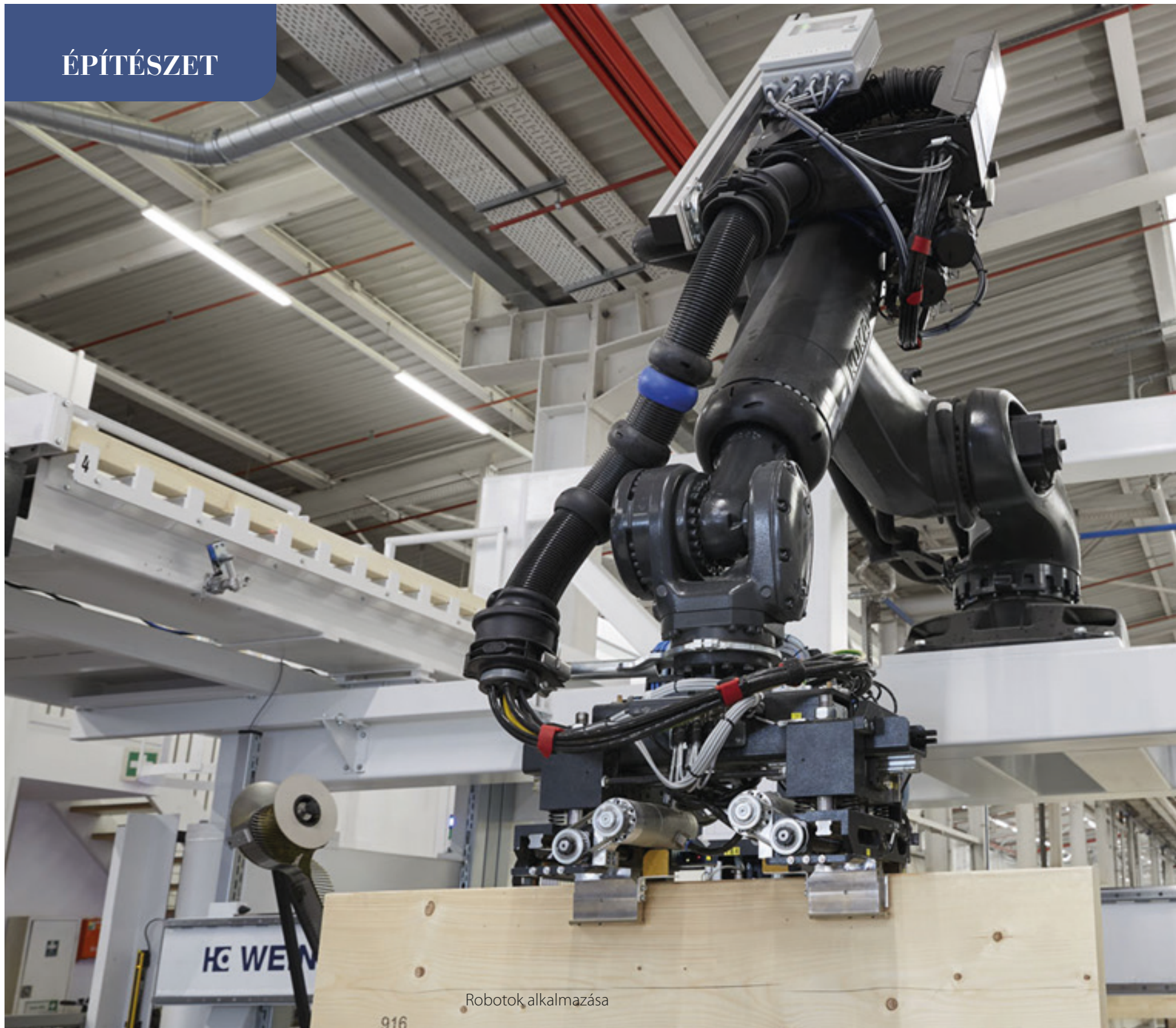
Vályogvetés évtizedekkel ezelőtt



Rakott fal: szalma, agyag és víz keveréke. Kiváló szilárdság és hőszigetelés



Paticsfal szerkezete a korábbi évtizedekből



Robotok alkalmazása

A számítógéppel segített tervezés (CAD) révén a tervezési folyamatok gyorsabbá és precízebbé váltak, megkönnyítve a bonyolult építészeti struktúrák megvalósítását.

A technológiai újítások nemcsak az építészet fizikai dimenzióit formálták át, hanem a társadalom viszonyát is az épített környezethez. A gyorsabb építkezés alacsonyabb költségű lakhatást eredményezett, megteremtve a szélesebb tömegek számára az otthonok elérésének lehetőségét. A fenntartható építőanyagok és energiahatékony megoldások terjedése végső soron hozzájárult a környezeti tudatosság növekedéséhez, amely a lakosság széles körére kihatott.



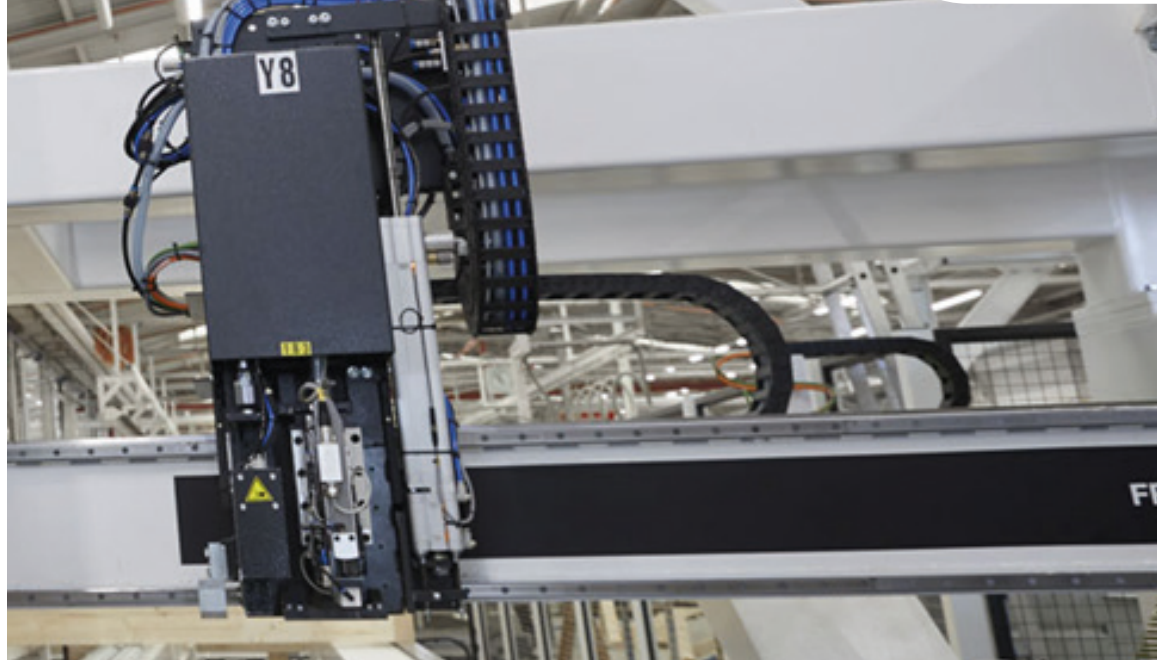
Helyszíni szerelésű fémvázaz épület



Jelenlegi állapot



Kenderbeton szigetelés



Az új tervezési technológiák révén lehetséges innovatív építészeti formák inspirációként szolgáltak a következő generációk számára, megújítva a hagyományos építészeti stílusokat és gyakorlatokat.

A gázenergia bevezetése és elterjedése alapvetően formálta át a magyarországi építészetet és lakhatást a 20. század második felében. Az energiaforrások átalakulása olyan lehetőségeket nyitott meg, amelyek nemcsak a háztartások kényelmét növelték, hanem gazdasági és környezeti hatásaik révén is jelentős változásokat hoztak. Az alacsonyabb fűtési költségek nagy előnyt jelentettek a családok számára, lehetővé téve számukra, hogy a megspórolt



Előre gyártott panelek

összegeket más célokra fordítsák. Emellett a gázalapú fűtési rendszerek bevezetése segítette csökkenteni az energiaszegénységet is, mivel szélesebb rétegek számára vált elérhetővé a meleg otthon biztosítása.

A gázenergia integrációja elindította a technikai modernizáció folyamatát, amely új fűtési technológiák és rendszerek megjelenésével járt. Az egyre modernebb, automatizált gázkazánok lehetővé tették a hatékonyabb energiafelhasználást, valamint növelték az épületek energiahatékonyágát.

A meleg víz folyamatos hozzáférése és a fűtési rendszerek automatizálása új szintre emelte az otthonok kényelmét, ami különösen fontos volt a gyorsan urbanizálódó és modernizálódó társadalomban.

Összességben a gázenergia széleskörű bevezetése új infrastrukturális fejlesztéseket igényelt, mint például a földgázhálózat kiépítése és karbantartása. Ezek a beruházások gazdasági szempontból jelentős terhet róttak az államra, viszont hosszú távon megalapozták az ország energiaellátásának stabilitását.

A gázenergia tehát nem csupán energetikai szempontból változtatta meg az otthonok kényelmét, hanem ez a változás szélesebb változás a velejáró társadalmi-gazdasági hatásaival együtt kedvező módon hatott a lakásépítési tendenciákra, a különböző modern magyar építészeti irányzatokra és a fenntarthatósági törekvésekre.

szöveg: **Oláh Antal**
fotók: **Kárpáti József**



UTAZÁS

Van néhány város a világon, amelyet az ember nem pusztán meglátogat, hanem átél. London pontosan ilyen. Egyszerre királyi és lázadó, elegáns és nyers, történelmi és ultramodern.

LONDON

MINDEN ÉVSZAKBAN MÁS ARCÁT MUTATJA







Egyik utcáján vörös emeletes buszok és viktoriánus homlokzatok fogadnak, a következő sarkon pedig futurisztikus felhőkarcolók, street art és világkonyha.

London nem az a város, amelyet egy hétfvége alatt „kivégze” az ember. Inkább olyan, mint egy óriási mozaik: a város híres történelemről, kulturális gazdagságáról és ikonikus épületeiről.

London egyik szimbóluma az **ikonikus piros telefonfülke**, amit ma már csak díszként láthatsz, de valaha London minden sarkán megtalálható volt.

London időjárása gyakran változékony, különösen ősszel és tavasszal, amikor egy napon belül változhat, ezért mindenképp a legfontosabb, a kényelmes cipő! Legyen nálunk mindig esőkabát!

A mai londoni esernyő, esernyők már strapabíróak, szélállóak, és a praktikus összecsukható változatok is népszerűek a városban.

A sál minden évszakban jól jön. Egy **kistáska vagy övtáska** a legmegfelelőbb az értékeink tárolására, ha hátizsák is van nálunk, abba ne tegyünk értékes dolgot.

Amennyiben szeretnénk elkerülni a tömeget, akkor nézzük meg a londoni rendezvény-naptárat, ahol hónapokra lebontva láthatjuk a nagyobb eseményeket.

KÖZLEKEDÉS LONDONBAN

London tömegközlekedési rendszere világhírű. A londoni metró, vagyis a „Tube”, a leghatékonyabb módja a közlekedésnek, de buszokkal, villamosokkal és hajóval is utazhatunk. Érdeemes letölteni az Oyster vagy a Contactless kártyát, hogy egyszerűbbé tegyük az utazást.

ANGOL FONT

Az Egyesült Királyság hivatalos pénzneme az **angol font**.

A Visa és Mastercard kártyákat mindenhol elfogadják. Érdeemes olyan kártyát használni, amelynek kedvező a devizaváltási árfolyama (pl. Revolut, Wise).

Fontot érdemes előre váltani.

FONTOSABB LÁTNIVALÓK:

Big Ben és a Parlament

A 16 emeletes Big Ben a világ egyik legismertebb óratornya, a mellette lévő Westminster-palota, azaz a Parlament épülete pedig a brit politika központja.

Az óratorony 1859 óta működik, és bármikor meglátogathatjuk, hogy láthassuk a gótikus építészetet és a folyóparti látképet.

A Parlamentben többnyire szombatonként, nyáron gyakrabban is tartanak idegenvezetést. Tíz nyelven tartanak körbevezetést.

London Eye

A 135 magas London Eye Európa egyik legnagyobb óriáskereke, és fantasztikus kilátást biztosít a városra. Harminc perces körútja alatt megcsodálhatjuk Londont madártávlatból.

Sötétedés után is érdemes felszállni rá és üvegfülkéiből megcsodálni London fényeit.

32 üvegfülkéje London 32 kerületét jelképezi. Érdekes, hogy a fülkék számozása ennek ellenére 1-33-ig terjed, mivel 13-as számú nincs!

Nagyon lassan halad, 0,9 km/óra sebességgel, egy kört kb. 30 perc alatt tesz meg, azaz ennyi időt tölt rajta egy látogató. Lassú tempója miatt alig érezhető a mozgása és könnyű.

Egyidejűleg 800 ember befogadására alkalmas. Üvegfülkéit egyedi rendezvényekre is ki lehet bérelni,

Jegyárai £25.50-tól kezdődnek, de kombinált jegy vásárlása esetén kedvezőbben jöhetünk ki. A London Eye idegenvezetővel is látogatható.

Buckingham Palace

A Buckingham-palota az angol király hivatalos rezidenciája, és nyáron még a királyi lakosztályokat is meglátogathatjuk. Ne hagyjuk ki az őrségváltást, amely áprilistól júliusig minden nap fél 12-kor látható. Ezen az időszakon kívül a Buckingham-palota őrségváltás menetrendjét érdemes figyelnünk.

Horse Guards

A 18. században épült, és a Buckingham-palotába vezető hivatalos bejáratként szolgál.

A lovas őrség naponta 10:00 és 16:00 óra között áll őrt az épület előtt.

Az őrségváltási ceremóniát naponta 11:00 órakor tartják, vasárnaponként pedig 10:00



órákor. A katonák ünnepi egyenruhát viselnek, a lovakat pedig azért tartják itt, mert a helyszín egy történelmi laktanya és istálló is egyben.

Tower of London

A történelem szerelmeseinek kihagyhatatlan. Itt őrzik a koronázási ékszereket, és betekintést nyerhetünk a brit királyi család izgalmas történelmébe is.

Érdekes tájékozodni, hogy mely nap és mely órában nyitják fel Tower hidat.



British Museum

A világ egyik leghíresebb múzeuma, ahol több mint 8 millió műtárgyat őriznek. A British Museum látogatása ingyenes.

Covent Garden

Ez a nyüzsgő negyed tele van utcai előadókkal, üzletekkel és remek éttermekkel. A Covent Garden különösen népszerű a művészetek és kultúra iránt érdeklődők körében.

Hyde Park

A Hyde Park London egyik legnagyobb zöldterülete, ahol sétálhatunk, piknikezhetünk, vagy épp csónakázhatunk a tóban.

The Shard

Nyugat-Európa legmagasabb felhőkarcolója, a The Shard közel 310 méter magas, és a tetejéről páratlan kilátás nyílik a városra. Az épület felső emeletein található kilátó is lenyűgöző.

Camden Market

A Camden Market egy bohém és vibráló piac, ahol rengeteg kézműves terméket, vintage ruhákat és különleges ételeket találsz. Több összekapcsolódó piacot foglal magában.

West End színházak

Ha szereted a színházat, akkor a West End musicaljei és drámái fel kell, hogy kerüljenek a bakancslistádra. London színházi negyede tele van világklasszis előadásokkal, így biztosan találsz valamit, ami tetszik.

Kew Gardens

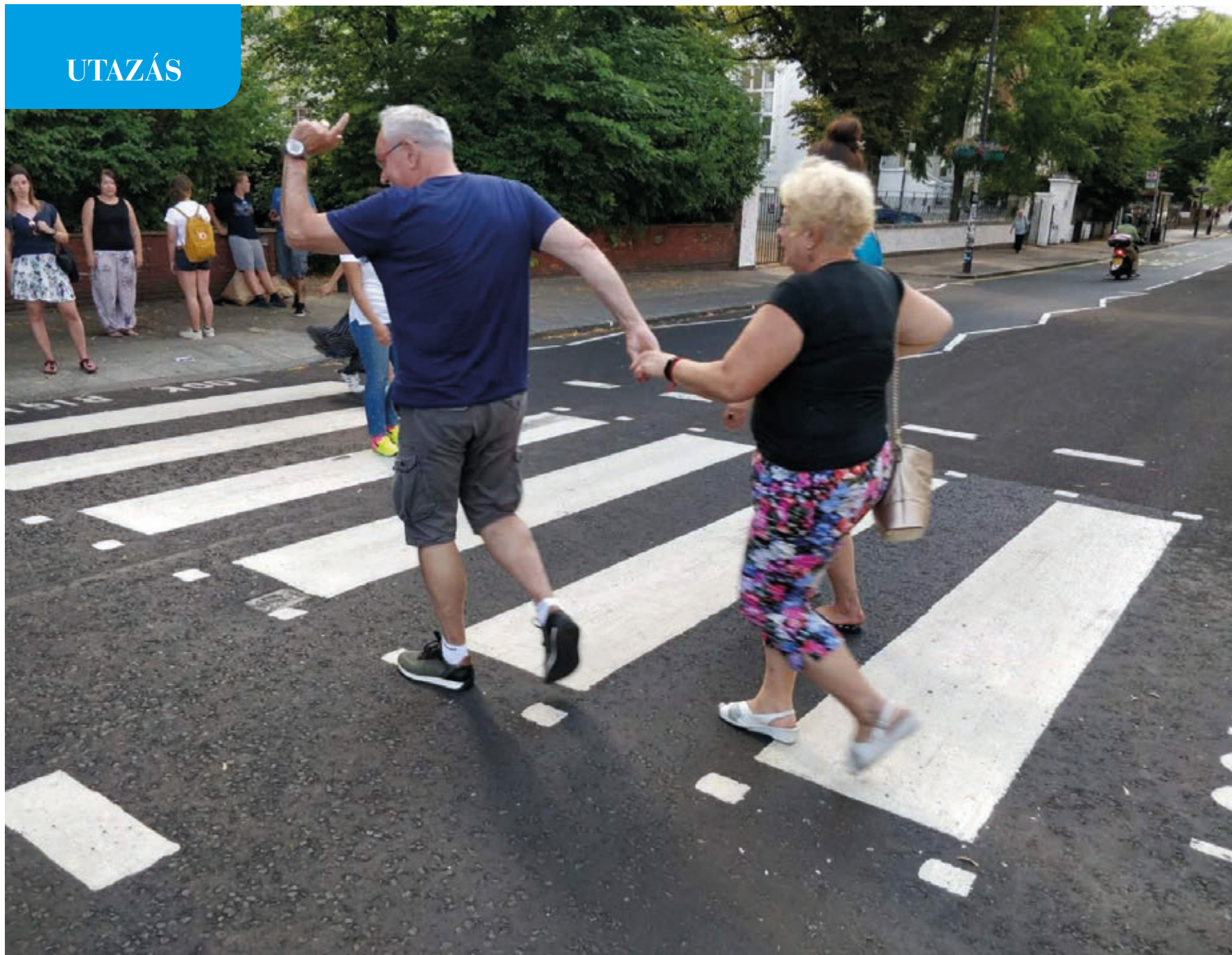
A Kew Gardens botanikus kertje több mint 50.000 növényfajt mutat be, és a világ egyik legnagyobb és legfontosabb botanikus gyűjteményével rendelkezik.

Notting Hill

A Notting Hill színes házairól és híres piacáról ismert. A Portobello Market árusainak kínálatában antikvitások, vintage ruhák, ritka könyvek és különleges ékszerek között válogathatsz, miközben élvezheted a piacon uralkodó egyedi atmoszférát. Főként hétvégén számíthatsz nagyobb nyüzsgésre.

Greenwich

A Greenwich csillagvizsgáló a történelem és a tudomány szerelmeseinek kedvence. Itt található a híres nulladik hosszúsági kör, és a National Maritime Museum is izgalmas programokat kínál a brit hajózás kapcsán.



Leighton House Museum

A Leighton House Museum egy kevésbé ismert, de annál különlegesebb múzeum, amely Lord Leighton viktoriánus művész otthona volt. A ház belső díszítése mesés, keleti hangulatot áraszt, és tökéletes helyszín egy csendes, inspiráló délutánhoz.

Graffiti Tunnelen

Ha inkább a modern művészeteknek hódolnál, akkor érdemes végigsétálni a Graffiti Tunnelen. A Waterloo állomás alatt található nyolc egykori vasúti boltív London leghosszabb legális graffitifalát öleli körbe.

A divatrajongók számára a **Oxford Street**, a Covent Garden és a luxusüzleteiről híres Knightsbridge kötelező állomás. 2026-ban az Oxford Street teljes megújuláson megy keresztül: sétányokkal, több zöldterülettel és új közösségi terekkel szeretnék még élhetőbbé és vonzóbbá tenni London leghíresebb bevásárlóutcáját.

Madame Tussauds viaszmúzeum

Madame Tussaud panoptikuma egy **Marie Tussaud** viaszszobrász alapította. A panoptikum London egyik fő turisztikai vonzereje, ahol történelmi és királyi személyek, filmszereplők, sportcsillagok, sőt híres gyilkosok **viaszfigurái** is láthatóak.

BEATLES ZEBRÁJA

Az angol kulturális örökség részévé nyilvánította és műemléki védelem alá helyezte szerdán a brit kormány a londoni Abbey Road stúdió előtt felfestett világhírű zebra.

Az észak-londoni gyalogátkelőből és az utcanévvél azonosult stúdióból a **Beatles** csinnált világmárkát, **Abbey Road** című, 1969-ben kiadott utolsó előtti albumával.

A híres lemezborító, amelynek színes fotóján az együttes tagjai **John Lennon** vezetésével libasorban átvonulnak a stúdió fehér épülete

előtt az utca másik oldalára, a ma is ugyanott meglévő, gondosan karbantartott zebra.

E gyalogátkelő a Londonba látogatók egyik zarándokhelye; gyakran látni, amint fényképezkedő turisták az eredeti fotót utánozva ugyanitt átmasíroznak az árnyas, fasorral szegelezett úton.

Az átkelőt a nemzeti örökség részeként felvették a műemlékvédelmi listára.

HARRY POTTER-RAJONGÓKNAK

A rajongóknak a **Harry Potter múzeumot** nem kell bemutatni. Ez Londontól északra, Leavesdenben található. A Warner Bros. filmstúdió által berendezett múzeum 2021-es megnyitása óta az egyik legnépszerűbb londoni látványosság, melyet akár 6.000 rajongó is meglátogat naponta.

A stúdióban részletes filmdíszleteket,



kellékeket és jelmezeket láthatsz, miközben a kulisszák mögötti történeteket olvashatjuk. A túra során végigmehetünk a Roxfort Nagytermén, a Griffendél fiúkollégiumán, és ellátogathatunk Dumbledore irodájába.

Az oda-vissza utazással együtt érdemes egy teljes napot rászánni a programra.

EGY EGYNAPOS KIRÁNDULÁS OXFORDBA

A látogatók a Divinity School tájékoztatóját nézik a gótikus kőbelső térben, boltíves ajtónyílással, amely Oxfordban, a Harry Potter forgatási helyszínein szerepelt.

Oxford, a gyönyörű egyetemi város, mindössze 1 óra vonatozásra van a Paddington állomástól, így Londonból remek egynapos kirándulás. A városban és az egyetemen számos kiváló Harry Potter-látnivaló vár ránk, köztük olyan forgatási helyszínek, mint a New College kolostora, a Christ Church étkezője és a

Duke Humfrey könyvtára (a Roxfort könyvtára), amely csak idegenvezetővel látogatható.

SALISBURY-I KATEDRÁLIS

Salisbury városban ez legmagasabb templomtoronnyal rendelkező épület az Egyesült Királyságban, amely 123 méter magas.

A katedrális a korai angol gótikus építészet egyik legszebb példája, és viszonylag gyorsan, mindössze 38 év alatt épült fel.

Itt található a *Magna Carta* négy fennmaradt eredeti példányának legjobban megőrzött darabja. A templom ad otthont a világ egyik legrégebbi működő mechanikus órájának.

PUB FOOD

Angliában minden település rendelkezik egy pubbal, ami a helyi közösségi találkozóhelyszín. Itt nemcsak enni és inni lehet, hanem beszélgetni és dartsolni is.

Általában hagyományos angol ételeket szolgálnak fel, mellé pedig angol és ír italokat (pl. *Guinness-t*) lehet kortyolni, és lehet venni *cidert* is, ami egyfajta almabor, jó sok széndioxiddal.

London folyamatosan változik, mégis megőrzi sajátos karakterét. A turisták által kevésbé ismert negyedek, mint Elephant and Castle vagy Hackney, ma már ugyanúgy London modern arcát mutatják: fiatal kávézók, design-üzletek, parkok és új kulturális terek jelennek meg bennük. Az Elephant and Castle például az elmúlt években teljesen újjászületett, miközben megőrizte multikulturális hangulatát.

London sikerének titka talán az, hogy mindig képes megújulni. A világ egyik legnépszerűbb úti célja maradt 2026-ban is, mert egyszerre kínál történelmet, kultúrát, divatot, zenét, gasztronómiát és modern városi élményt. Itt minden nap olyan, mintha egy film díszletei között sétálnánk – csak éppen a jelenetek valódiak.

- Szerk.-





UNIMONT

GEALAN LUMAXX®

TÖBB FÉNY, TÖBB ÉLET!

Keskenyített keretű ablakszárnyainkkal ugyanazon ablakon nagyobb üvegarányt érhetünk el, ami több fény biztosít, világosabb teret ad.

Nyílászáróink a megszokott fehér és fóliázott felületeken kívül valódi fa hatású fóliával még természetesebbé tehető. RealWood® színeink lenyűgöző hatást adnak!

Már-már fémes érzetű felületet biztosít a Gealan egyedi innovációja, amely mindennél tartósabb megoldást jelent a külső felületen. Évtizedek óta bizonyít. Az Acrycolor® bevonat eleganciája elvitathatatlan.

Formai sokszínűség a **Gealan** termékei között: a klasszikus lekerekített élek mellett modern, letisztult hatást nyújtó, szögletes élű nyílászáróink alap, 74 mm-es szerkezetvastagsággal a Linear®, növelt vastagsággal, a 82,5 mm-es Kontur® és a különleges kivitelű, 100 mm-es Kubus®.



A 6 kamrás kialakítású profilok háromszoros gumitömítéssel rendelkeznek a jobb hő- és hangszigetelés érdekében.

A „középső” kamrák pedig nagy szilárdságú merevítő acélok fogadására alkalmasak így nyílászáróink masszívak.

További merevséget biztosíthatnak az STV® száraz ragasztással rögzített üvegszerkezetek. Ennek további előnye, hogy a nyílászáró méretkorlátai ezáltal kitolhatóak.

A tokszerkezet hőszigetelőképességét hivatott javítani az IKD® technológia, amellyel a merevítő acél melletti kamra kap zártcellás habkitöltést. A Kubus-nál ez alapértelmezett.

A **Gealan** nyílászárói illeszkednek az épület stílusához legyen az modern, minimalista vagy akár a klasszikus homlokzatokhoz.



BIOKANDALLÓ

élő láng füst és kémény nélkül...

A modernizáció az utóbbi évtizedekben elvette tőlünk az élő láng nyújtotta élményt, a lángok kiszorultak a lakásokból, és szerepüket korszerű fűtőtechnikai eszközök vették át. Az emberek többségében azonban megmaradt a tűz közelsége iránti vágy és romantika.

Az ember akkor érzi át, hogy mit kaphat a tűztől, amikor kezébe támasztja a fejét a lángok előtt, és semmi mást nem tesz, csak elmerül a lángokban. Aki átélte már ezt az érzést, tudja, hogy a tűz nem pusztán egy fizikai-kémiai folyamat, hanem vitamin a léleknek.

Manapság érdemes körüljárni egy új fogalmat: BIKOKANDALLÓ.

A biokandallók új perspektívát nyitnak „ősi jussunk”, a tűz lakótérbe történő visszacsempésében, lévén, hogy nem kell hozzájuk kémény. E berendezések fűtőanyaga a környezetbarát bioetanol, amely az égés során nem termel egészségre káros anyagokat, sőt a levegő enyhe páráztatásával biológiai értelemben még jót is tesz velünk.

A biokandalló ragyogó megoldás azoknak, akik falbontás és malter keverés nélkül szeretnék a harmónia szigetét létrehozni otthonukban. Nem elhanyagolható körülmény, hogy kb. 750 Ft-ból megszépíthetjük egy esténket, mert

1 liter folyadékkal 2-3 órán át is tarthat a tűzvarázslat.

Tegyük fel, Ön egy napon úgy dönt, hogy otthonában egy kandallóval szeretné feladni lakása és családja, vagy kedves hangulatát. Ha megvásárolja bármelyik falra szerelhető kandallónkat, akkor akár már néhány óra elteltével az élő lángok nyugtató játékában elmerülve töltheti az estét. Ehhez mindössze két darab tipli és két csavar szükséges.

Ha úgy dönt, hogy a két tipli is túl nagy áldozatot kíván Öntől, akkor még mindig nem kell lemondania a lángokba révedés különleges érzéséről. Léteznek olyan biokandallók, amelyek ugyanúgy 5 perc alatt elhelyezhetők a lakásban, mint egy kicsi szekrény. A szabadon álló kandallók lényege abban áll, hogy nincs fix rögzítésük, ezáltal kedvünk szerint változtathatjuk lakáson belüli elhelyezésüket. Áthelyezhetjük egyik fal tövéből a másikba, a nappaliból a hálóba, a teraszra, kertbe, mindig oda, ahol hangulatunk ezt éppen megkívánja. Ugyanakkor, megjelenésükben tökéletes kandalló hatást keltenek, sőt igazi versenytársai tudnak lenni a falba építhető változatoknak. E termékeket olyan vevőinknek ajánljuk, akik

nem kedvelik a statikus lakberendezést, hanem kísérletező szelleműek, és időközönként szívesen változtatnak otthonuk megjelenésén.

Amennyiben a kandalló cipelés gondolata is riasztja, még mindig van megoldás!

Léteznek 1-2 kilogramm súlyú kandallók is, amelyek méretükből adódóan a legmobilibb termékeink. Nem csak lakáson, ingatlanon belül tudjuk pillanatok alatt változtatni helyüket, hanem magunkkal vihetjük barátainkhoz, nyaralásra, kerti piknikre.

Az asztali biokandallók éppen abban vannak a segítségünkre, hogy az élő lángokat ne csak megadott állandó pontokon élvezhessük, hanem fantáziánk szerint tágítsuk a helyszínek körét. Ha ezen standard típusok egyike sem nyerte el tetszését, nálunk lehetősége van egyedileg tervezett kandallók gyártására is.

A Biokandalló lángja vitamin a léleknek...

Ha Ön úgy érzi, hogy írásunk felkeltette érdeklődését, keresse fel honlapunkat, hogy bővebb információhoz jusson.

www.frestbiokandallo.hu



A Kubus rendszerével megoldható, hogy a nyílászáróból akár csak az üveg látszódjon függetlenül attól, hogy az éppen nyíló vagy nem nyíló ablak.

A Lumaxx® rendszerét használva lehetőség van a műemlék jellegű épületeknél megtartani a korábbi fa ablakok filigránságát, üvegarányát,



kiegészítésként klasszikus formájú vízszintes díszlécekkel.

A Gealan széles palettája és a megoldások kombinálhatósága lehetővé teszi, hogy a lehető legjobban illeszkedjen a megrendelői igényekhez mind műszaki, mind esztétikai, mind funkcionális szempontból.

Cégünk segít a kiválasztásban, a műszaki egyeztetésben, egészen részletesen, minden csomópontonra kiterjedően, hiszen a nyílászáróhoz még számos más elem is csatlakozik, úgymint a külső, belső párkányok, könyöklők, a külső árnyékolók - redőnyök, zsalúziák, külső vászonrolók – valamint a belső árnyékolók.

A Leha® képviselőjeként és partnereként ajánljuk a belső árnyékolási megoldásait a hagyományos rolóktól, szalagfüggönyöktől az egészen különleges pliszé árnyékolókig vagy éppen a legújabb Softshade függönyig, amely

a hagyományos függöny, sötétítő és a szalagfüggöny elegáns és funkcionális kombinációja.

A belső árnyékoló nem csak árnyékol de öltöztet, díszít! A Leha® termékei precíz kivitelek, kifinomult eleganciával, az anyagok jól paraméterezhetők, a választék több mint bőséges. Szinte minden árnyékolójuk motorizálható, központi rendszerekbe integrálható.

Szolgáltatásunk teljeskörű, a tervezéstől a kivitelezésig terjed, segítünk a kiválasztásban, a megtervezésben, vállaljuk a megrendelést, a szállítást a beépítést, mindezt a gyártói garanciával a hátunk mögött.

UNIMONT

Nyílászáró- és árnyékolástechnika

Tel.: + 36 30 667 22 55

E-mail: info@unimont.hu

Bemutatóterem:

Szeged, Kossuth Lajos sgt. 72/C

www.unimont.hu